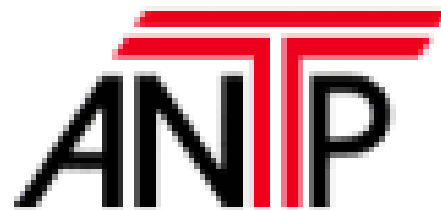




IMOBILIÁRIO SHOPPING CENTERS ESTUDO DE IMPLANTAÇÃO CONSUMO OPINIÃO PÚBLICA B2B MULTICLIENTES ACADÊMICO

Estudo realizado pela *Toledo & Associados* com  
exclusividade para



**São Paulo**  
**Janeiro de 2010**

# Back Ground

- A “**Pesquisa de Imagem dos Transportes na Região Metropolitana de São Paulo**” vem sendo realizada anualmente, desde 1985, pela ANTP e empresas responsáveis pelo transporte coletivo na Região Metropolitana de São Paulo.
- O estudo no ano de 2009, foi conduzido pela *Toledo & Associados*- Instituto de Pesquisa de Mercado e Opinião Pública a que atua há 30 anos no Brasil e América Latina.
- A pesquisa foi realizada em 02 etapas:
  - **Em Setembro/2009- realizamos uma Fase qualitativa** com grupos de discussão- com o objetivo de tirar percepções sobre os diversos meios de transporte coletivo
  - **E na sequência em Novembro/2009-realizamos a Pesquisa Quantitativa** que apresentaremos a seguir:

# Objetivos

Obter a imagem e avaliar o transporte coletivo na cidade de São Paulo e Região Metropolitana, dos seguintes meios:



Metrol



Trem



Municipal



Microônibus  
Municipal



Ônibus  
Corredores



Metropolitano

- ✓ Perfil dos usuários do transporte público
- ✓ O Transporte coletivo- Importância, Melhorias e Prioridades
- ✓ Nível de satisfação com os serviços prestados
- ✓ Percepção de preços do transporte coletivo

# Dados Técnicos

## Metodologia

Pesquisa Quantitativa, domiciliar e probabilística, realizada na cidade de São Paulo e demais cidades da Região Metropolitana.

## Amostra

Foram selecionadas 2 tipos de amostra:

**Domiciliar:** onde realizamos 1330 entrevistas na capital e 1022 nos demais municípios da RMSP.

**Intencional por cotas:** Por meio de *intercept* entrevistamos segundo cotas de classe, sexo, idade, local e linhas de embarque, usuários de:

- ✓ CPTM (562 entrevistas)
- ✓ EMTU (100 entrevistas)
- ✓ Ônibus dos corredores da capital (362 entrevistas)

## Qualificação do entrevistado

Nas entrevistas domiciliares bastava ter mais de 16 anos. Nas intencionais era necessário ser usuário frequente do meio de transporte analisado.

## Margem de erro

A margem de erro foi de 2.0% (significância de 95%).

# Agenda da apresentação

## O perfil da amostra

O cidadão e os problemas urbanos

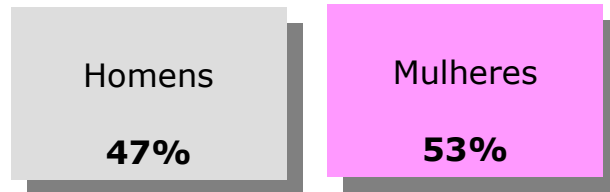
As prioridades e melhorias do transporte coletivo

Avaliação dos meios de transporte

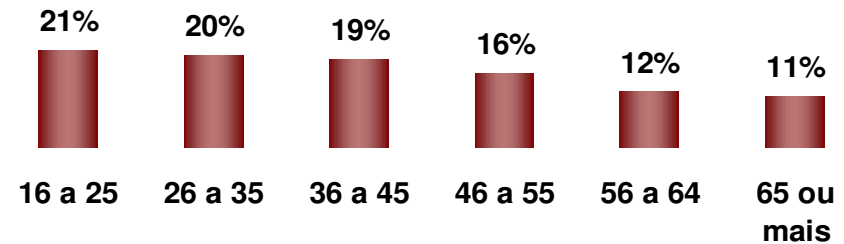
A percepção de preços dos transportes coletivos

# Perfil da amostra

## Sexo



Média de idade → 41 anos



## Escolaridade

Primário  
incompleto  
**14%**

Primário  
Completo /  
Básico  
incompleto  
**23%**

Básico  
completo /  
Médio  
incompleto.  
**20%**

Médio Compl/  
Superior  
Incompleto  
**35%**

Superior  
Completo  
**8%**

## Estado Civil

Casados /  
Vivem juntos  
**54%**

Solteiros  
**32%**

Separados  
**7%**

Viúvos  
**7%**

# Perfil da amostra

## Renda

Renda familiar média

R\$ 1.558,00

Renda pessoal média

R\$ 772,00

Em média 2,0 pessoas compõe a Renda Familiar

## Classe Sócio econômica

CLASSE A/B

35%

CLASSE C

53%

CLASSE D/E

12%

## Posse de Bens

Imóvel = 74%  
Média = 1,1 imóveis

Carro = 45%  
Média = 1,2 carros

Bicicleta = 30%  
Média = 1,4 bicicletas

TV assinatura = 22%

## A informatização

Computador na Residência = 43%



Internet na Residência 81%

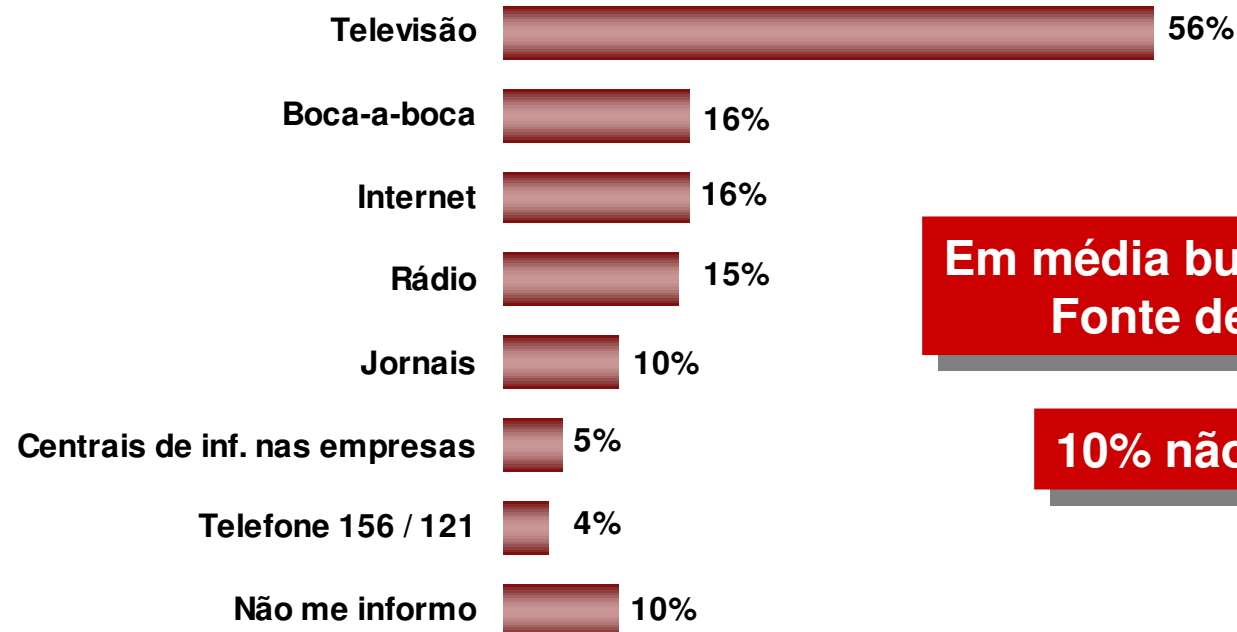
Banda Larga 87%

Discado 13%



# Informação Sobre Transportes

## Meios utilizados para se informar sobre transportes



Em média buscam uma única Fonte de informação

10% não se informam

# Agenda da apresentação

O perfil da amostra

**O cidadão e os problemas urbanos**

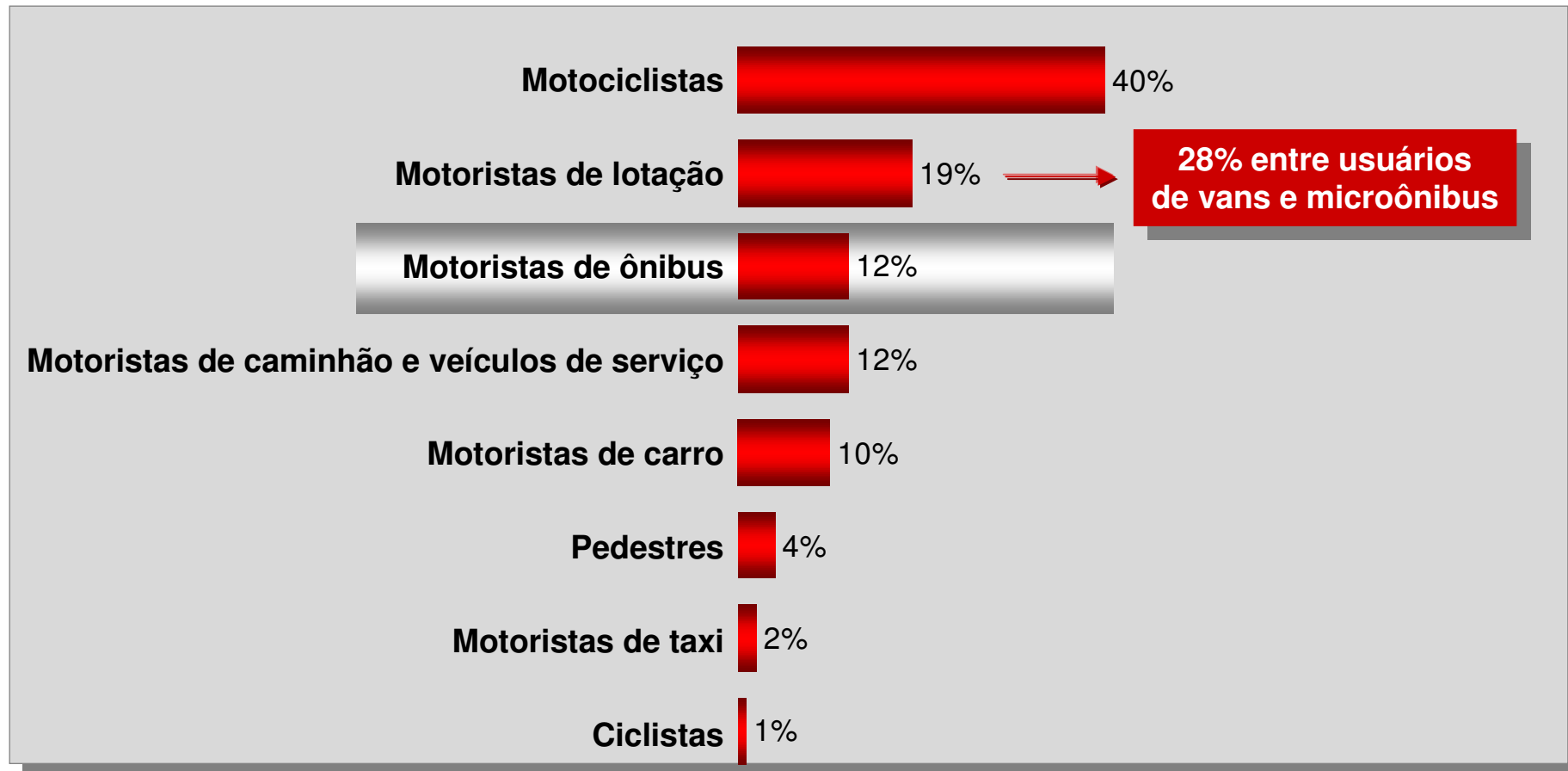
As prioridades e melhorias do transporte coletivo

Avaliação dos meios de transporte

A percepção de preços dos transportes coletivos

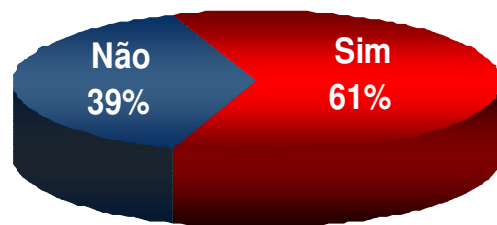
# O Desrespeito no trânsito

Os motociclistas são os grandes vilões no trânsito, porém os motoristas de ônibus são bastante citados.



# Meio ambiente

O transporte público impacta o meio ambiente, para 61% dos entrevistados da seguinte maneira:



**82%** Poluindo o ar com **emissão de gases/(fumaça preta)**

**9%** **Má conservação veículos** aumentando a emissão de gases

**9%** **Poluição sonora/ ônibus barulhentos/ buzina**

*P4A. De que maneira o transporte coletivo afeta o meio ambiente?*

# A vida na metrópole

Está muito difícil

O TRANSPORTE COLETIVO FAZ PARTE →PORÉM

posiciona-se de duas maneiras, como fruto de

**INSATISFAÇÃO** = muita gente, superlotação, stress  
e

**GRATIDÃO** = ele existe, pode-se contar com ele, vai passar

Em uma rotina cansativa o  
usuário vive

O clima é de  
**TENSÃO**

O espírito é de  
**LUTA**

O sentimento é de  
**ESPERANÇA** no  
**TRANSPORTE**  
**COLETIVO.**  
**ACREDITAM NAS**  
**MELHORIAS**

# Agenda da apresentação

O perfil da amostra

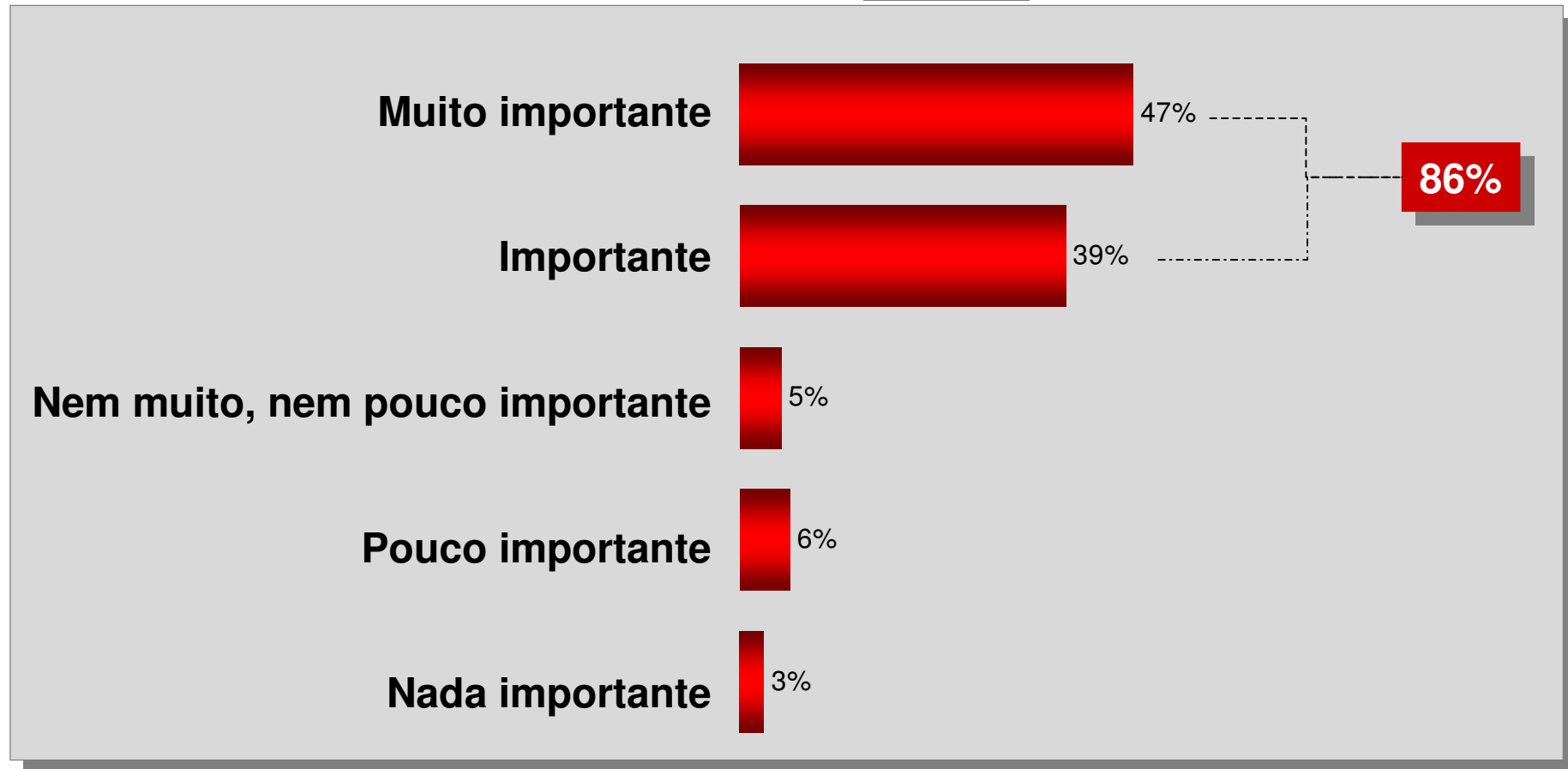
O cidadão e os problemas urbanos

**As prioridades e melhorias do transporte coletivo**

Avaliação dos meios de transporte

A percepção de preços dos transportes coletivos

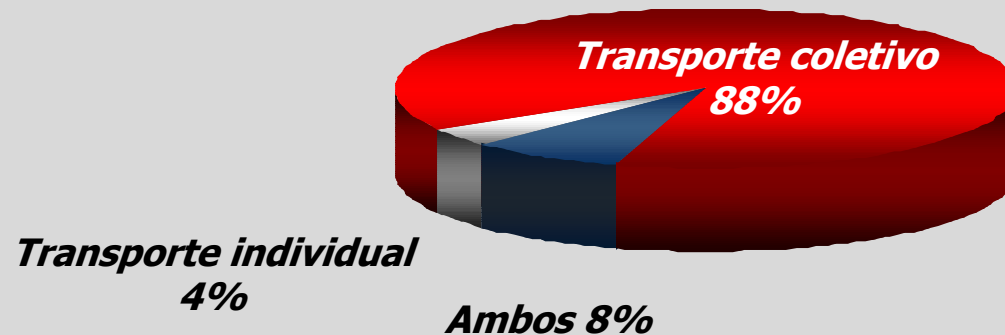
# Importância dos transportes coletivos



P3. Considerando uma escala de importância, onde 5 = Muito Importante e 1 = Nada Importante. O(a) Sr(a) diria: Qual o grau de importância do transporte coletivo em sua vida?

# Prioridade no transporte

A prioridade dos Governos para os próximos anos deve ser o transporte coletivo.

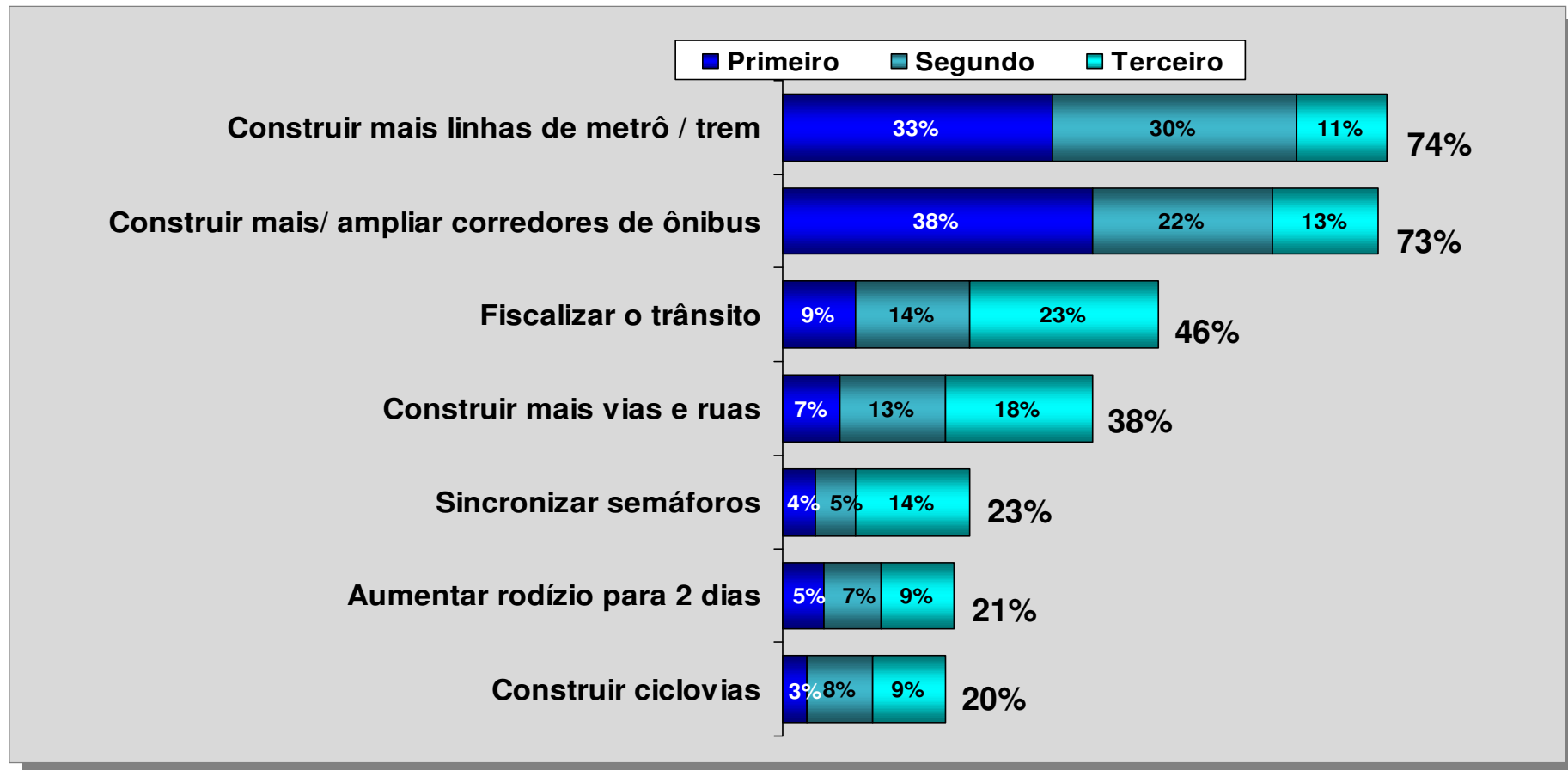


P1A. Em sua opinião, qual deve ser a prioridade dos governos nos próximos anos para o transporte da população? (RU) (Estimulada)



# Melhorias no trânsito

As medidas mais recomendadas pela população são o aumento das linhas de trens e metrô e de construir ou ampliar mais corredores de ônibus. Em um segundo nível aparecem a necessidade de fiscalizar o trânsito e construir mais ruas. Por fim vemos medidas que visam restringir o uso de automóveis particulares, como o aumento de rodízio e a construção de ciclovias.



P.5 A. Quais medidas deveriam ser adotadas para diminuir os congestionamentos? (RM) (ESTIMULADA)  
P.6. E o que deve ser prioridade, em primeiro lugar, em segundo e em terceiro?

# Importância da integração

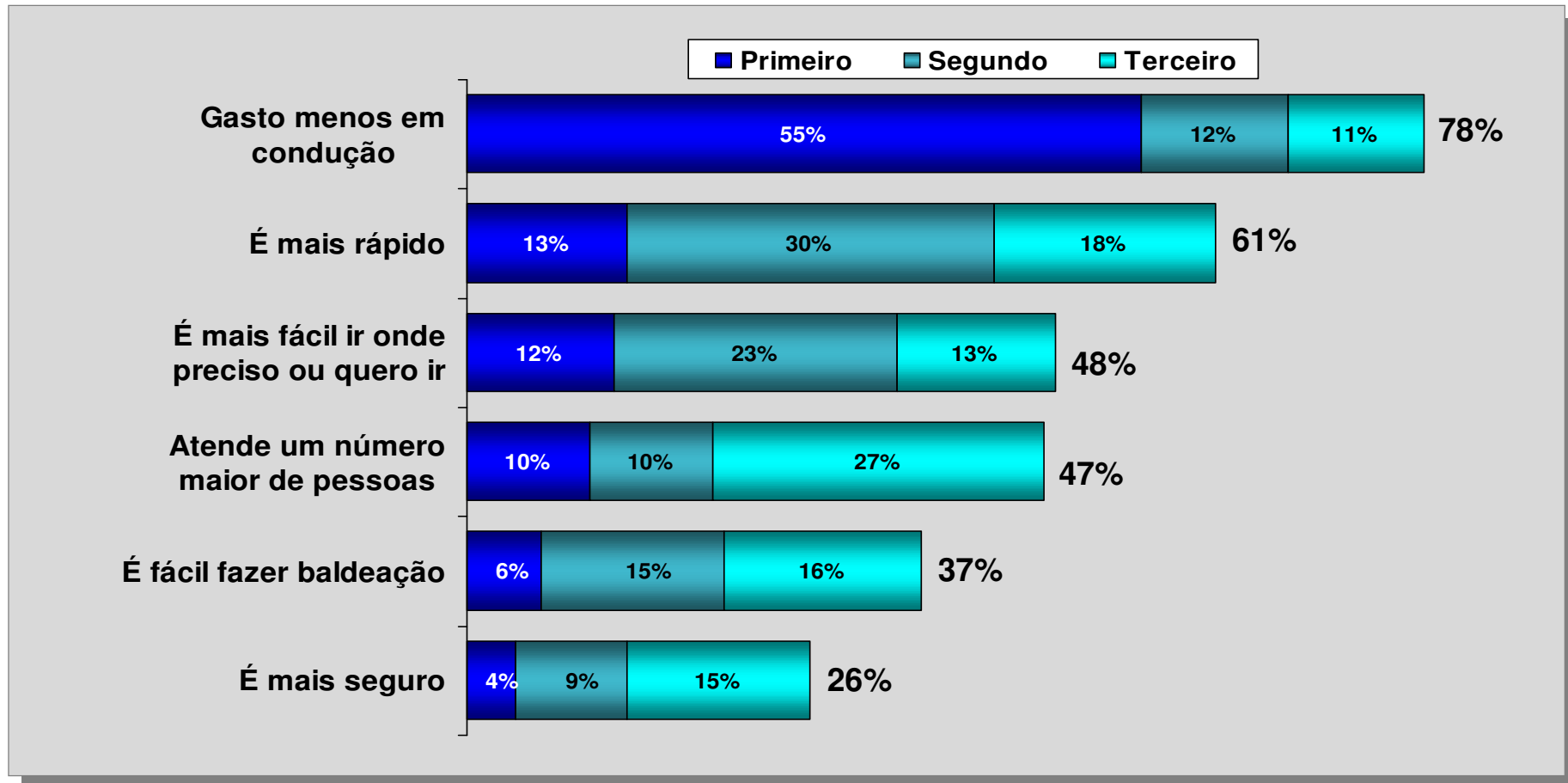
A integração é muito importante para a população.



P.7. Considerando uma escala de importância, onde 5 = Muito importante e 1 = Nada importante. Como o (a) sr (a) definiria a importância da integração dos transportes coletivos para o (a) sr. (a) se movimentar na cidade, diria que ela é...?

# Vantagens da integração

Economia é o grande benefício da integração. A rapidez do sistema, mesmo fazendo a baldeação, também é ressaltada. Por fim, os entrevistados reconhecem a abrangência da integração e vêem benefícios como segurança



P.8. Gostaria que o sr. (a) colocasse em ordem de importância alguns benefícios da integração do transporte. Qual é o mais importante, em primeiro lugar? E em segundo, assim até o 3º lugar. (ESTIMULADA)

# Agenda da apresentação

O perfil da amostra

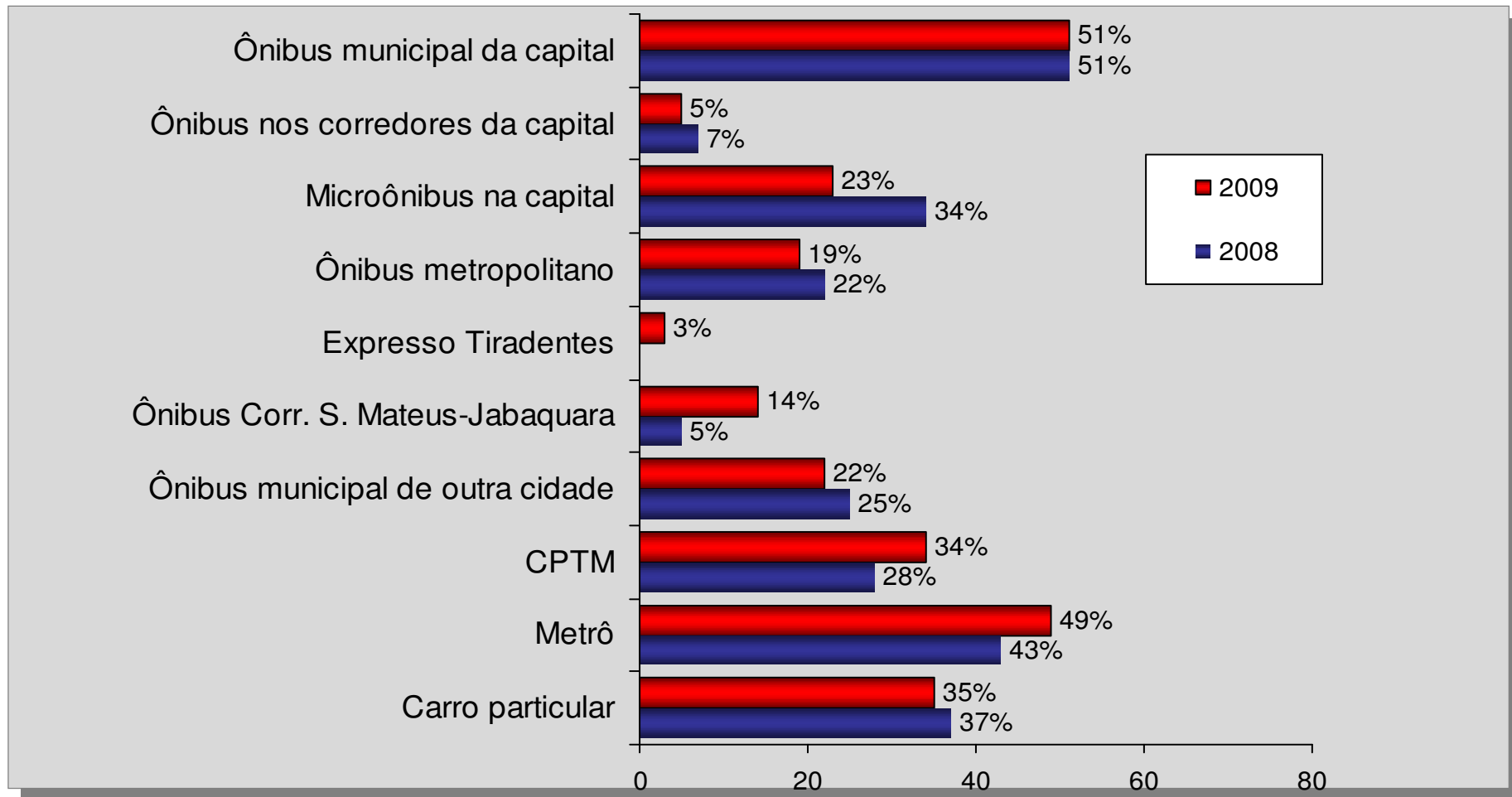
O cidadão e os problemas urbanos

As prioridades e melhorias do transporte coletivo

**Avaliação dos meios de transporte**

A percepção de preços dos transportes coletivos

## Usuários - Utilizaram nos últimos 3 meses...



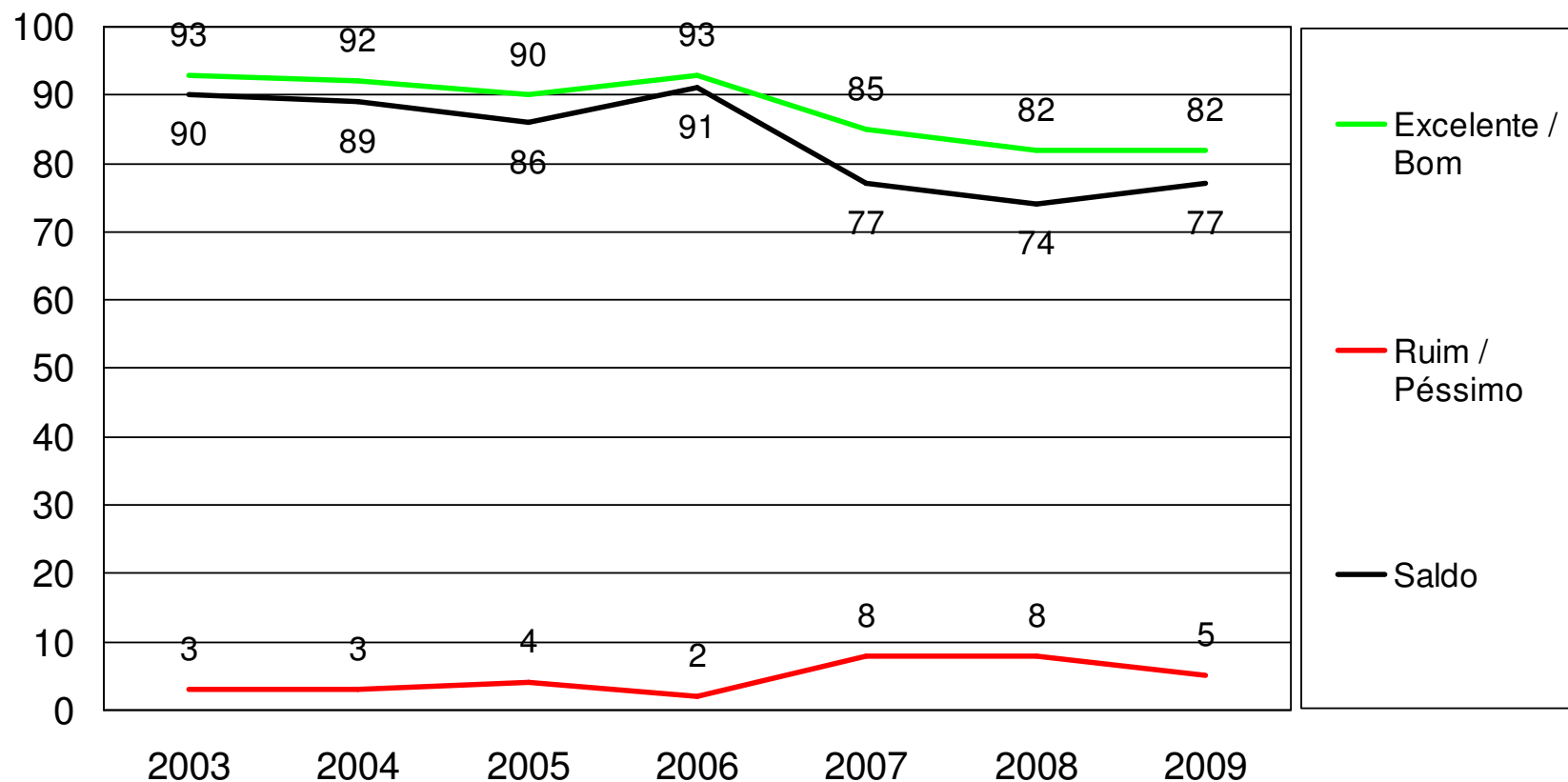
P.9A. Quais desses meios o(a) Sr (a) usou nos últimos 3 meses?



# AVALIAÇÃO DO METRÔ



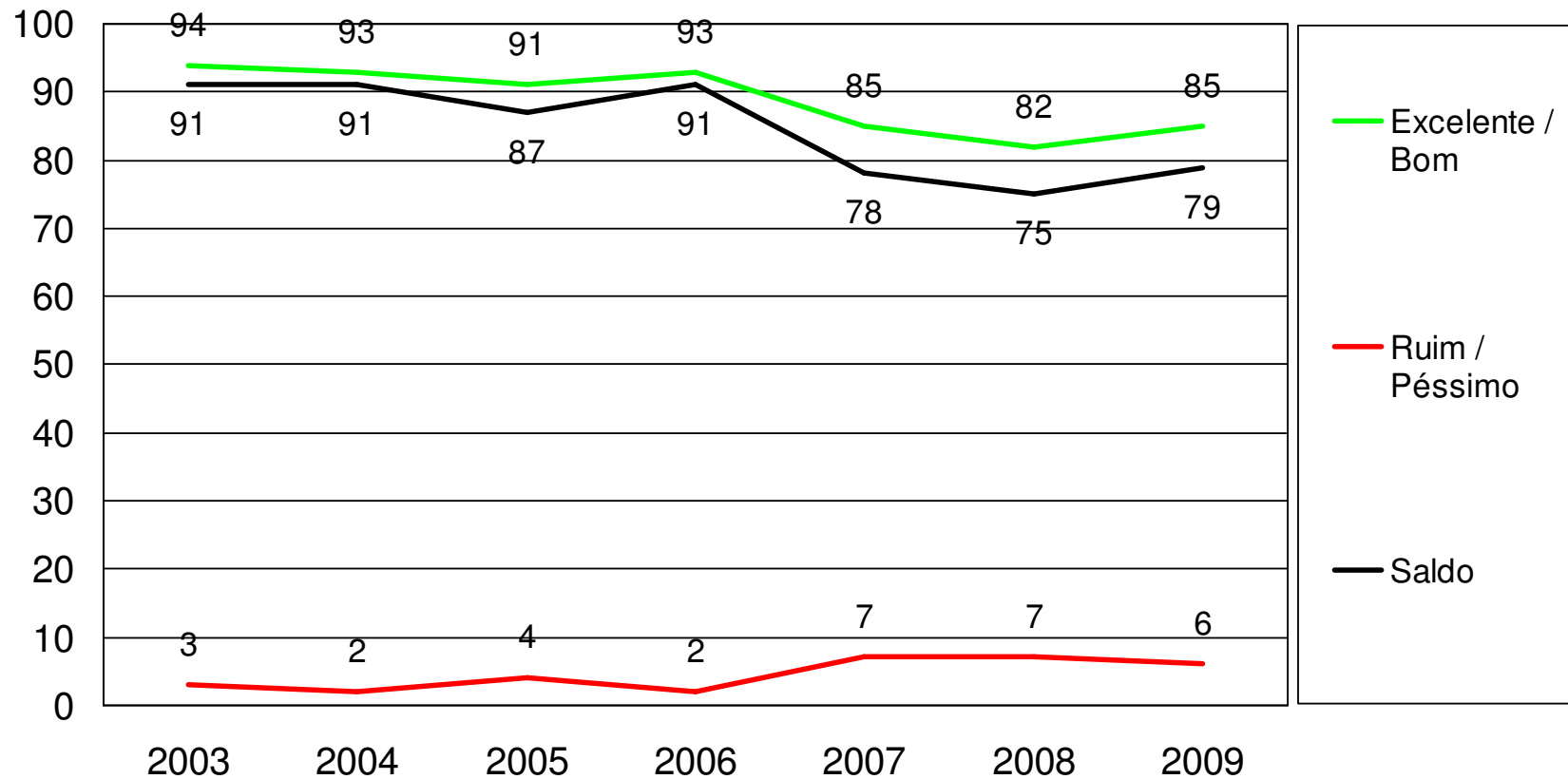
## Avaliação do Metrô – Usuários



P.11. O meio é excelente, bom, ruim ou péssimo?



## Avaliação do Metrô Linha 1, Azul, Norte-Sul – Usuários

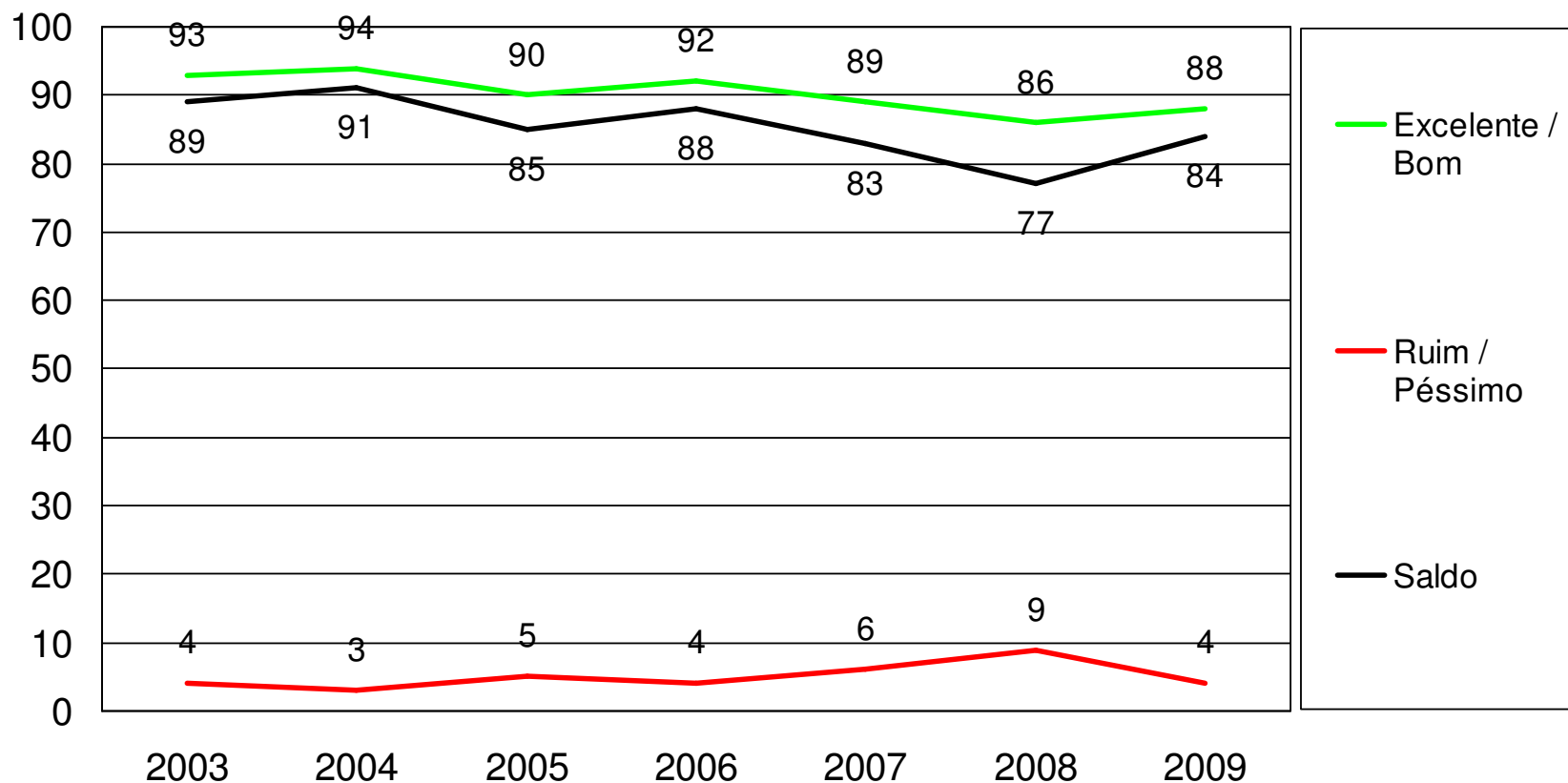


P.11. O meio é excelente, bom, ruim ou péssimo?





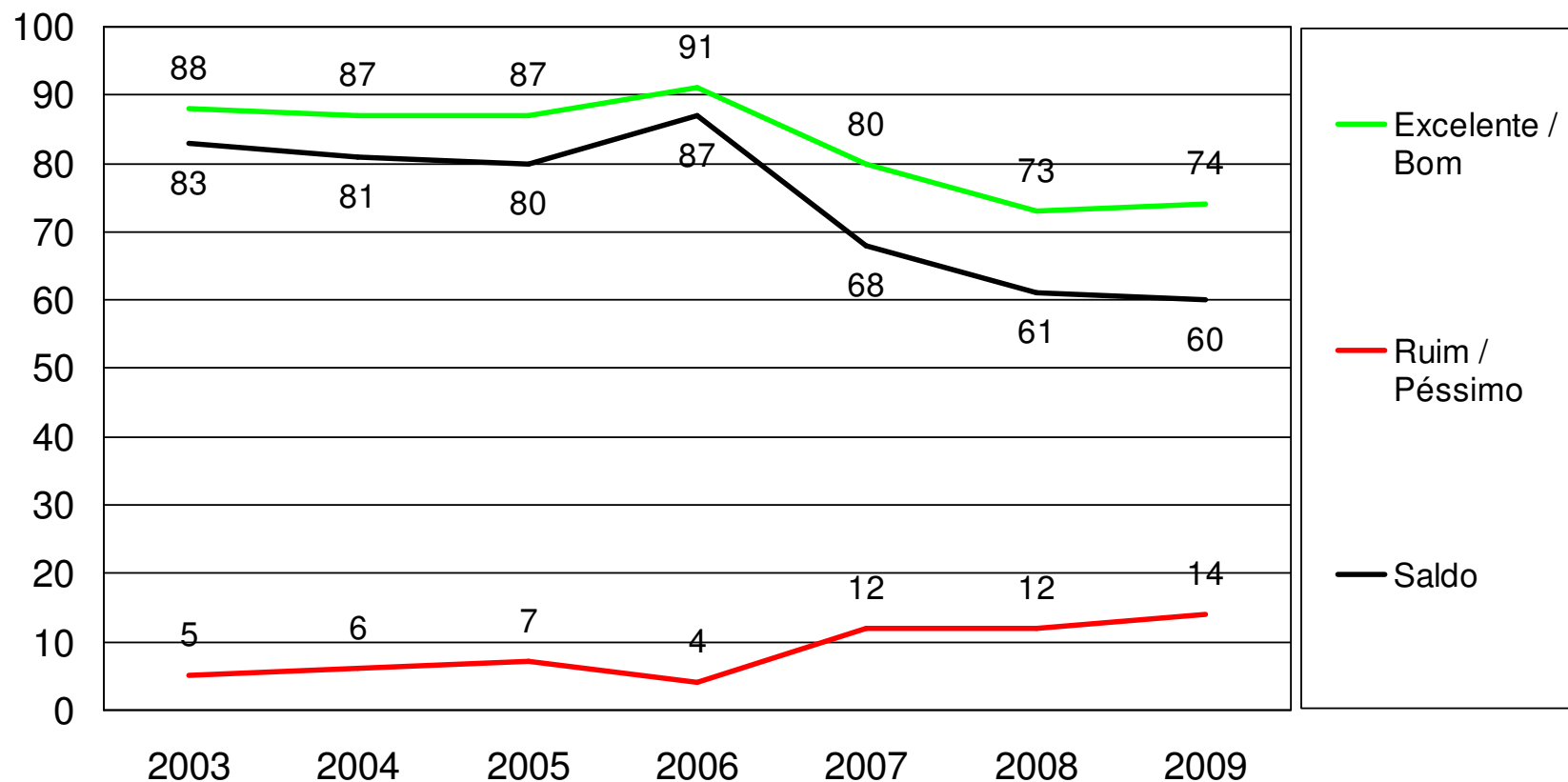
## Avaliação do Metrô Linha 2, Verde, Paulista – Usuários



P.11. O meio é excelente, bom, ruim ou péssimo?



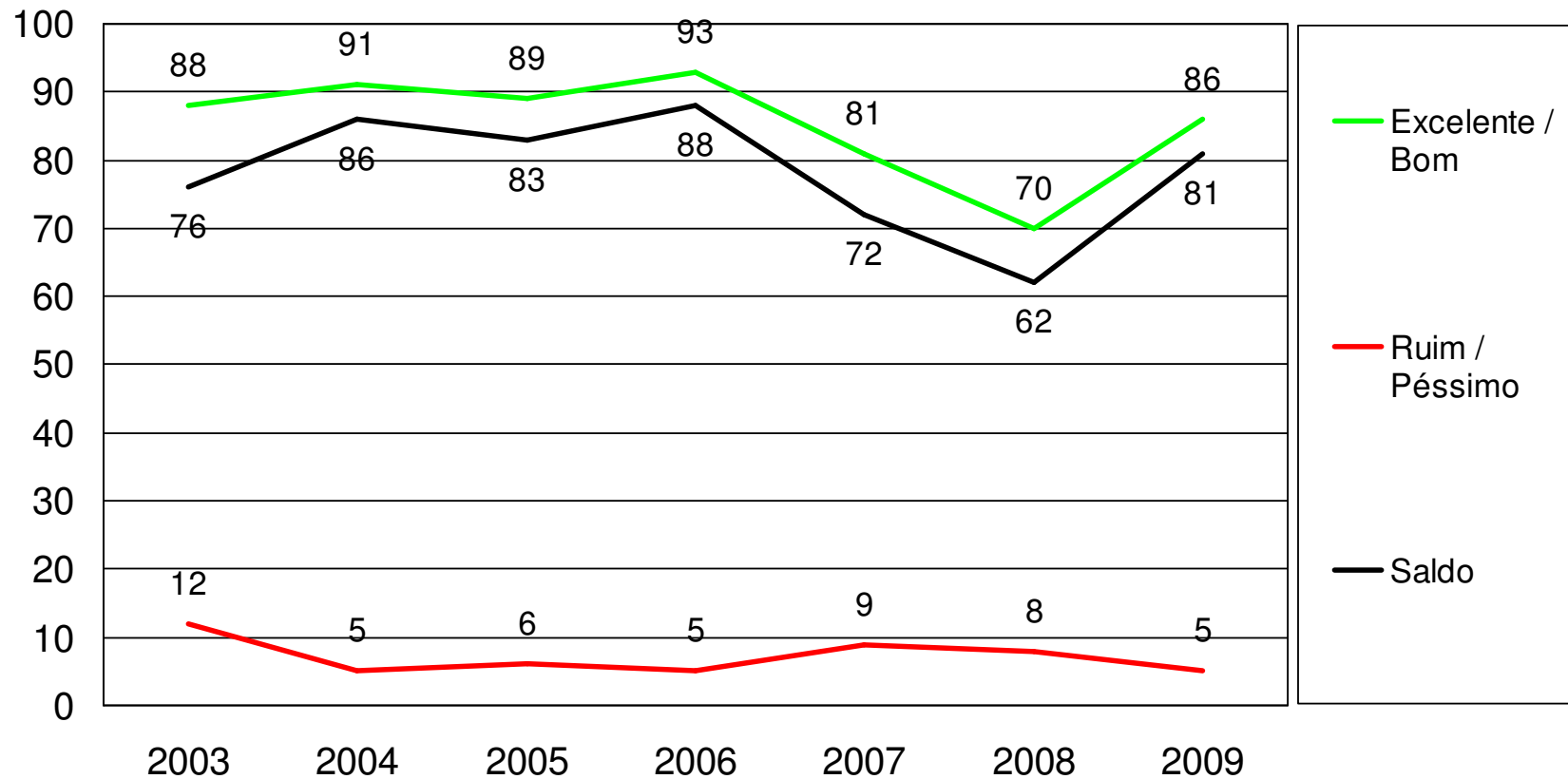
## Avaliação do Metrô Linha 3, Vermelha, Leste-Oeste – Usuários



P.11. O meio é excelente, bom, ruim ou péssimo?



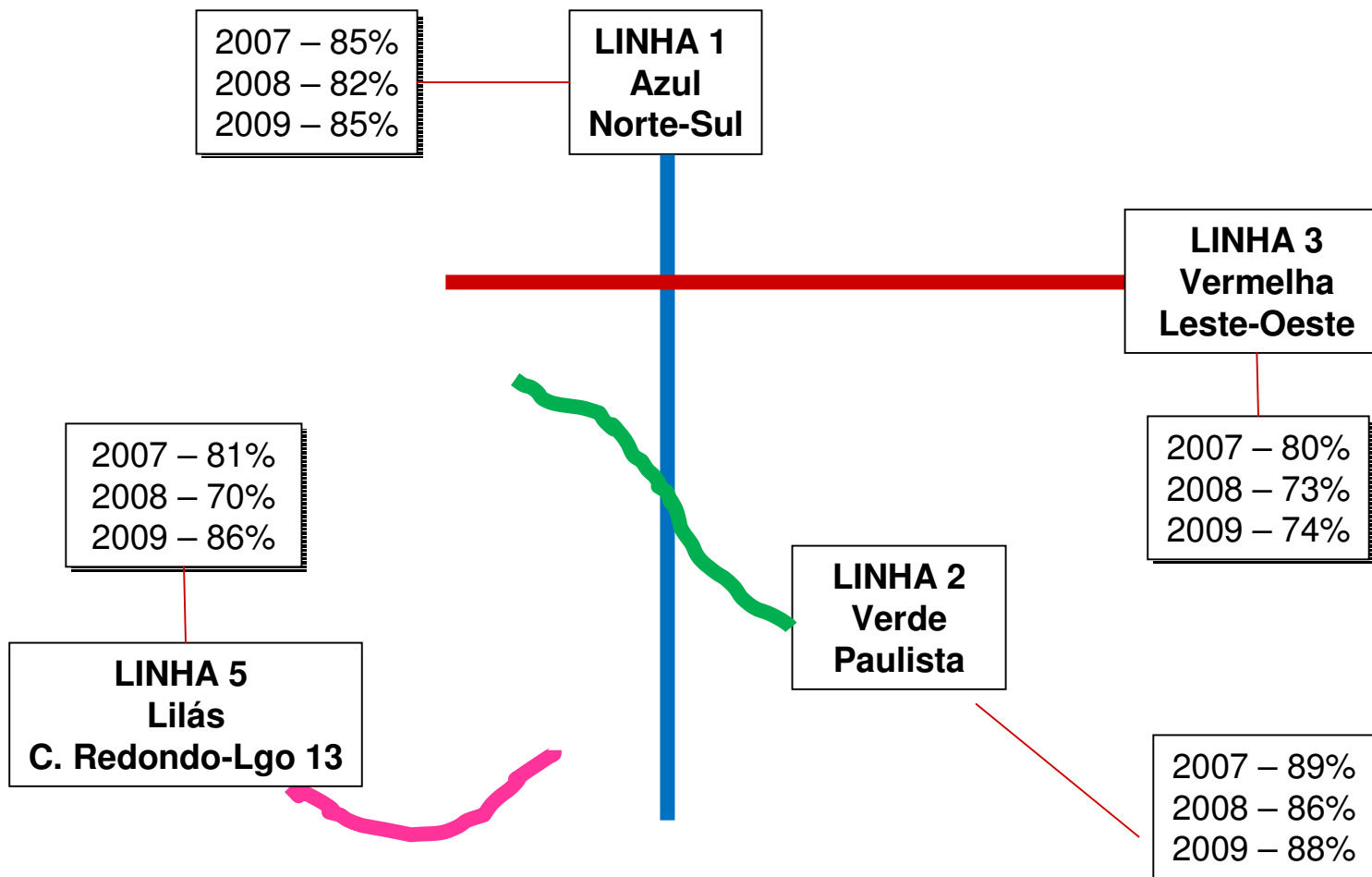
## Avaliação do Metrô Linha 5, Lilás, C. Redondo- Largo 13 – Usuários



P.11. O meio é excelente, bom, ruim ou péssimo?



## Avaliação do Metrô por Linha – Usuários



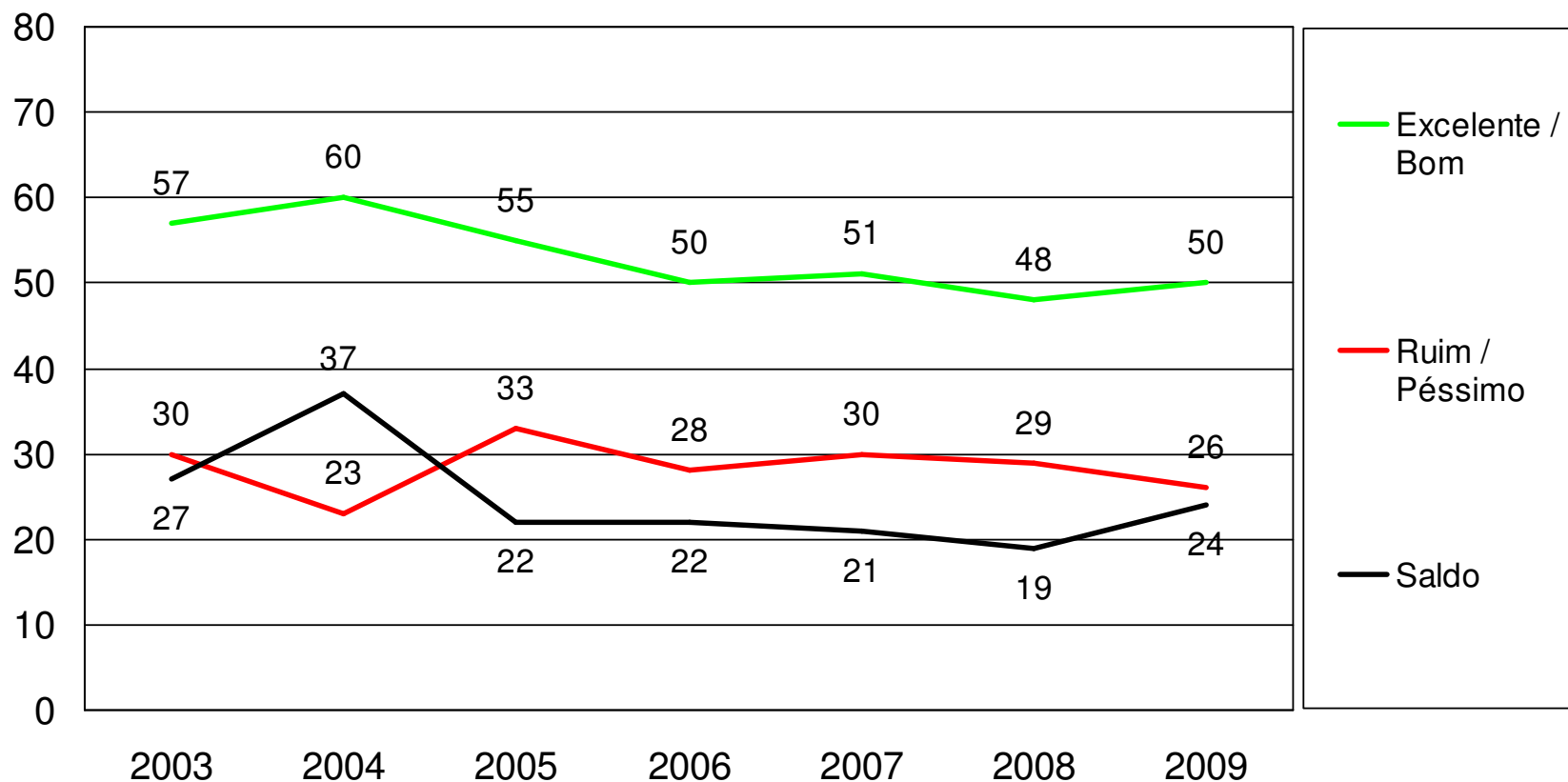
P.11. O meio é excelente, bom, ruim ou péssimo? (% de excelente/ bom).



# AVALIAÇÃO DA CPTM



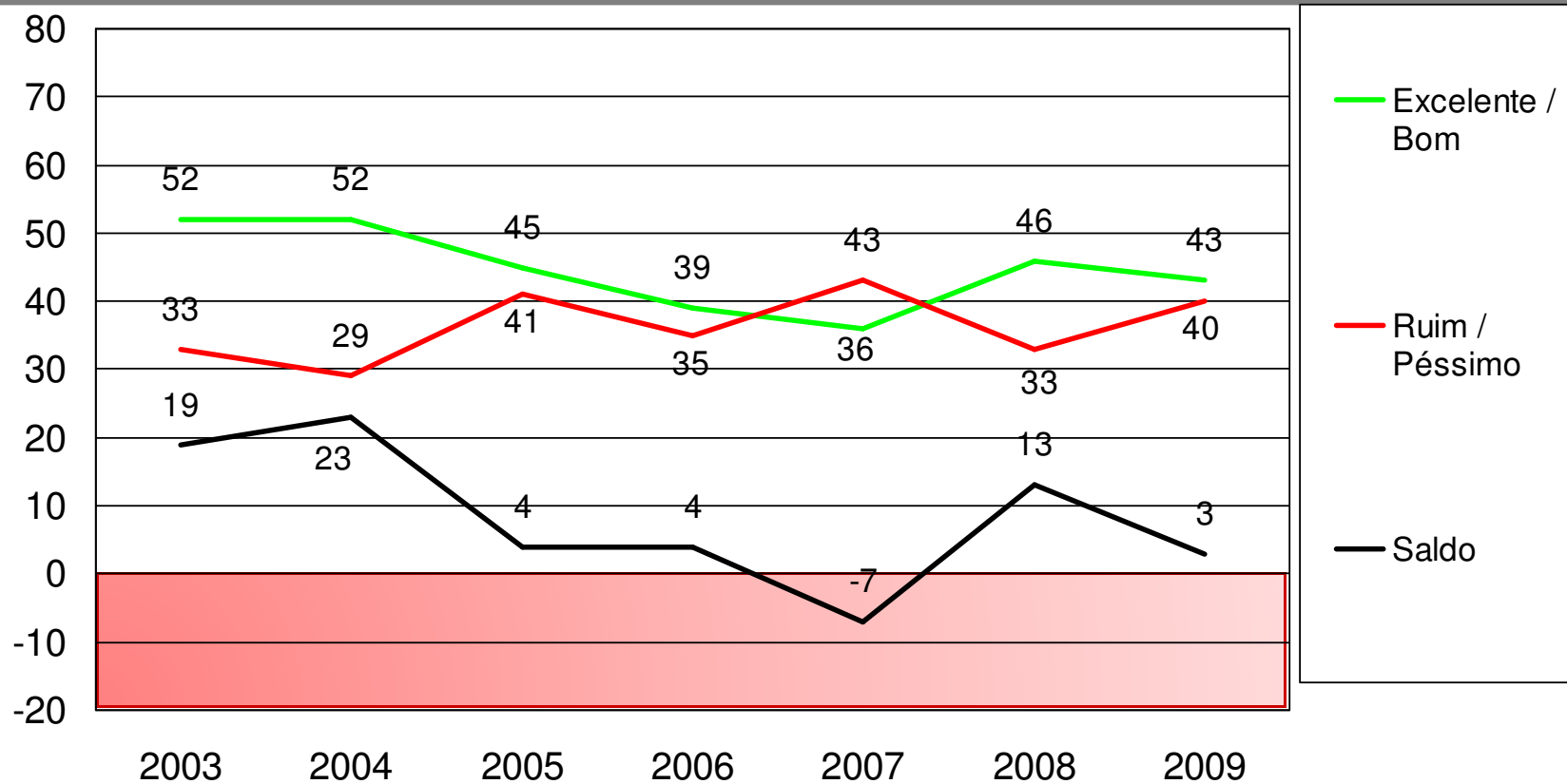
## Avaliação da CPTM – Usuários



P.11. O meio é excelente, bom, ruim ou péssimo?



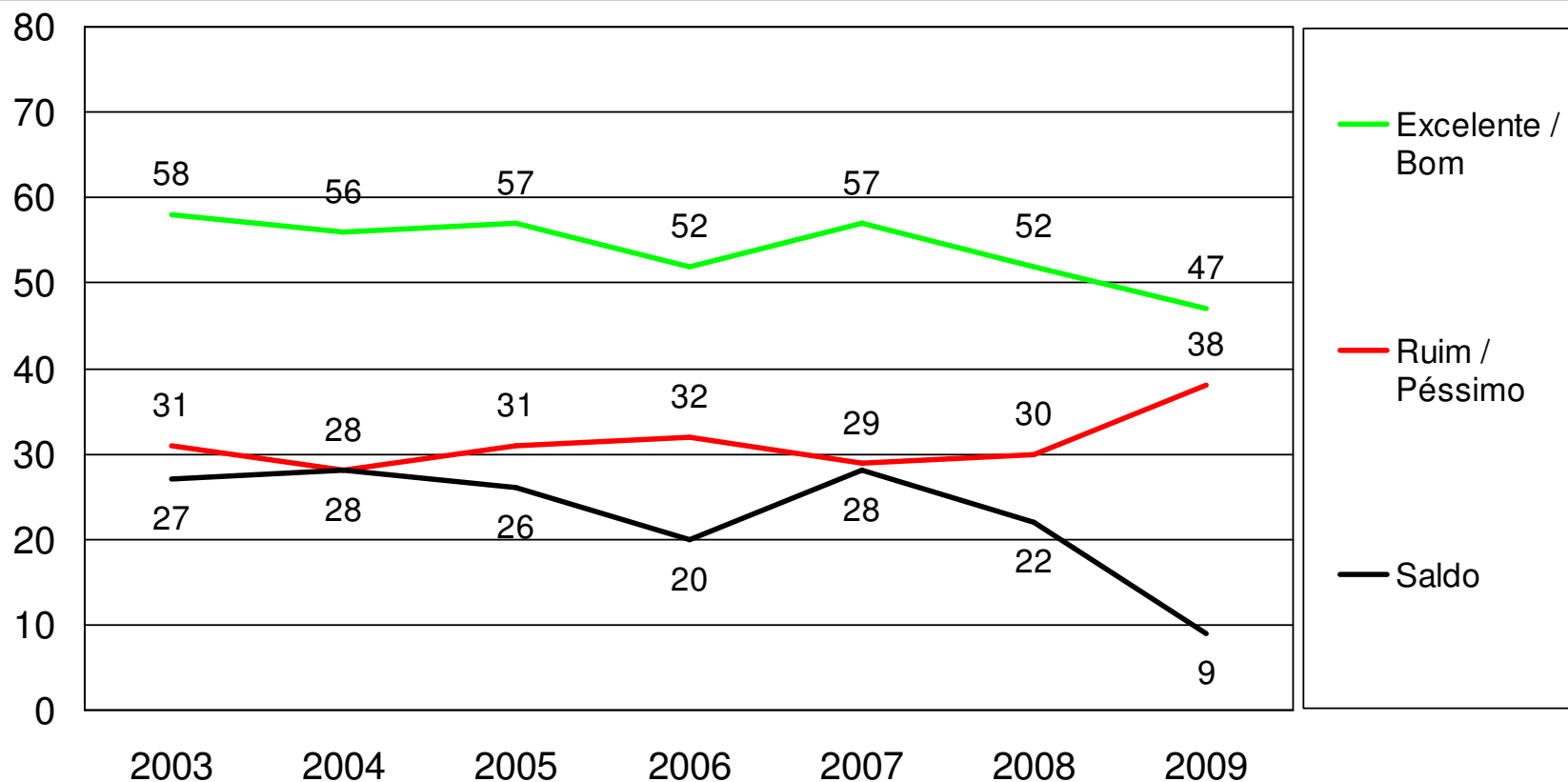
## Avaliação da Linha 7, Rubi, Luz-F. Morato Usuários



P.11. O meio é excelente, bom, ruim ou péssimo?



## Avaliação da Linha 8, Diamante, J. Prestes-Itapevi Usuários

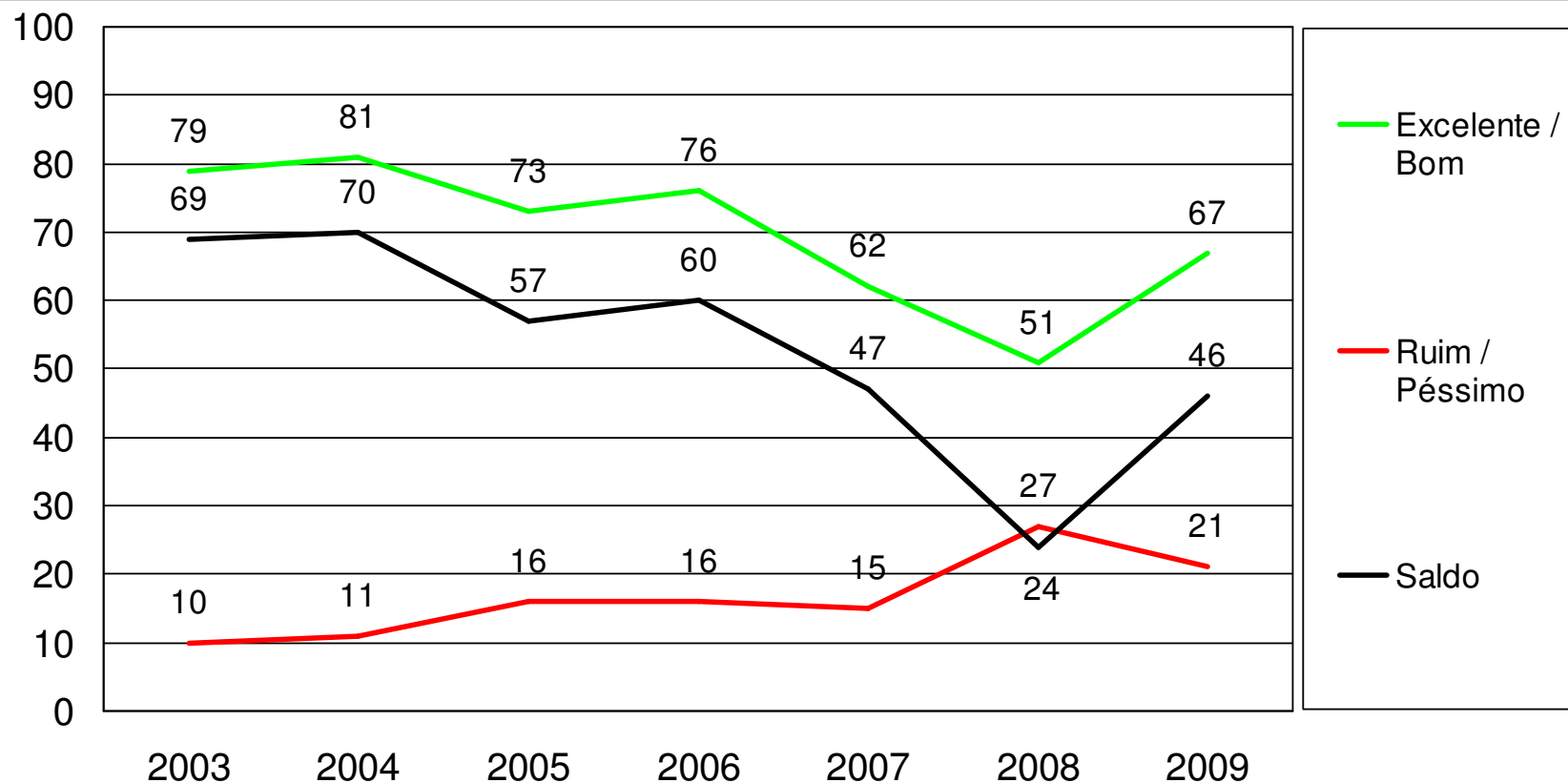


P.11. O meio é excelente, bom, ruim ou péssimo?





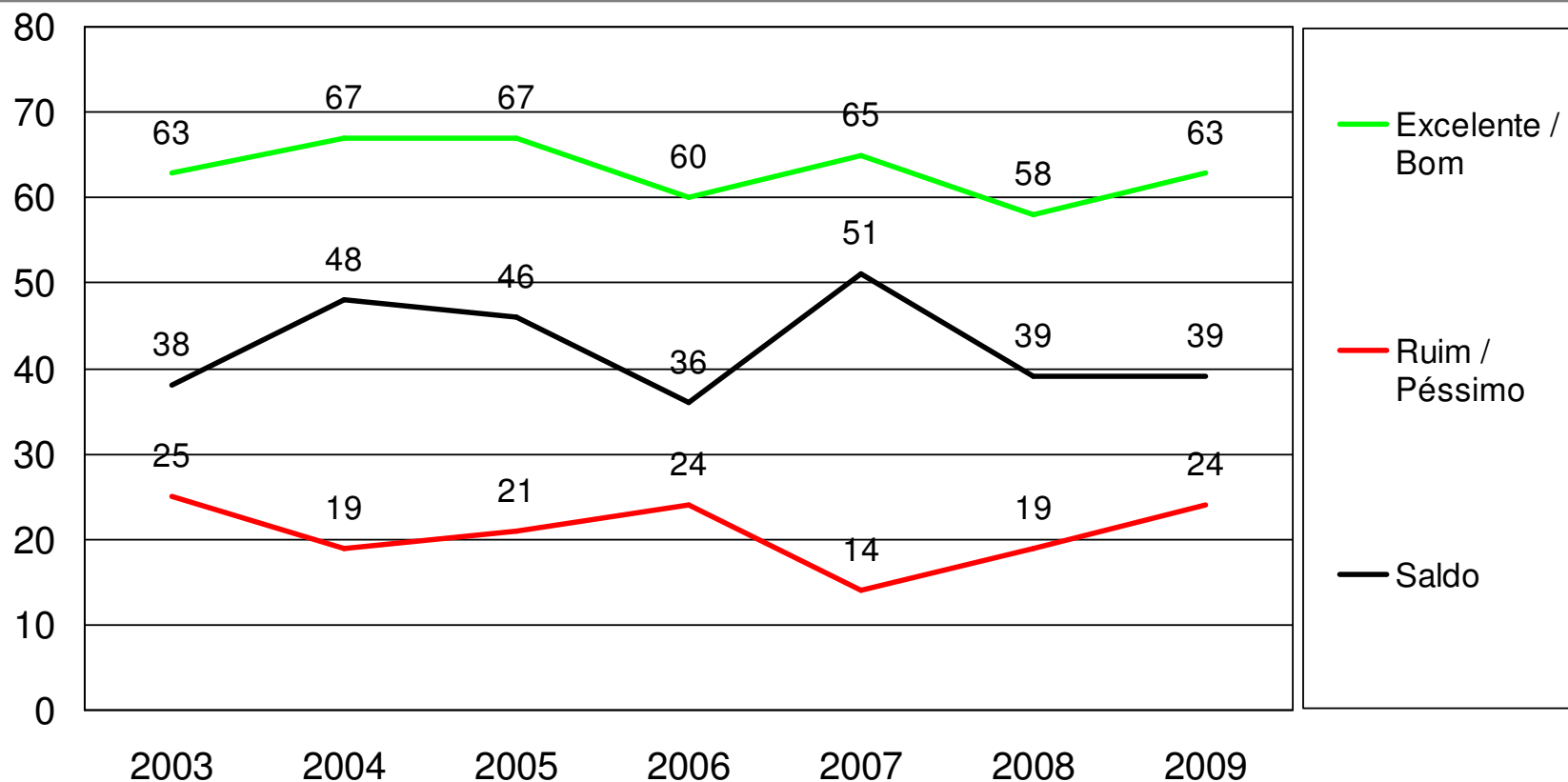
## Avaliação da Linha 9, Esmeralda, Osasco-Grajaú Usuários



P.11. O meio é excelente, bom, ruim ou péssimo?



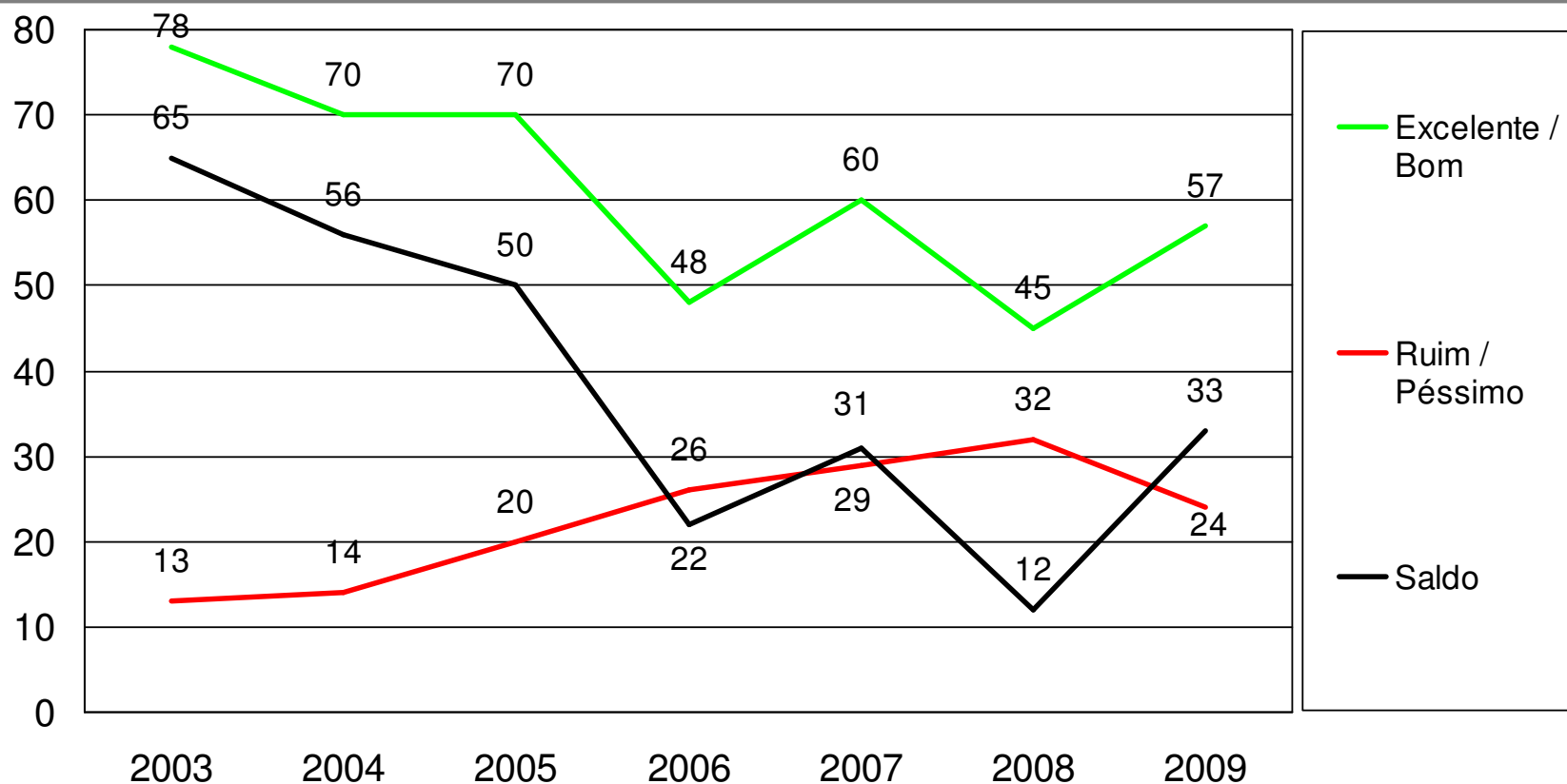
## Avaliação da Linha 10, Turquesa, Luz-R.G da Serra Usuários



P.11. O meio é excelente, bom, ruim ou péssimo?



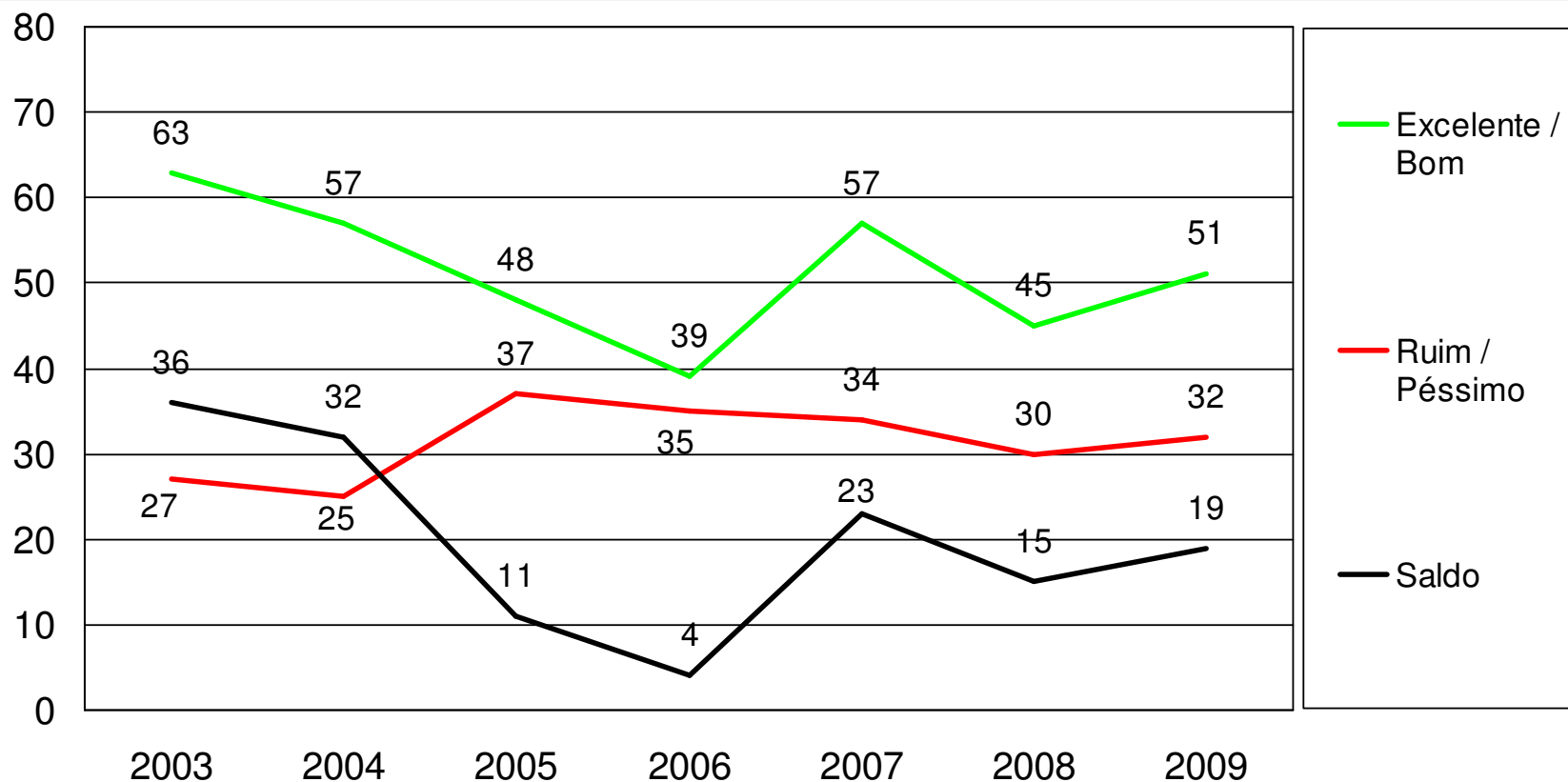
## Avaliação da Linha 11, Coral, Luz-Guaianazes Usuários



P.11. O meio é excelente, bom, ruim ou péssimo?



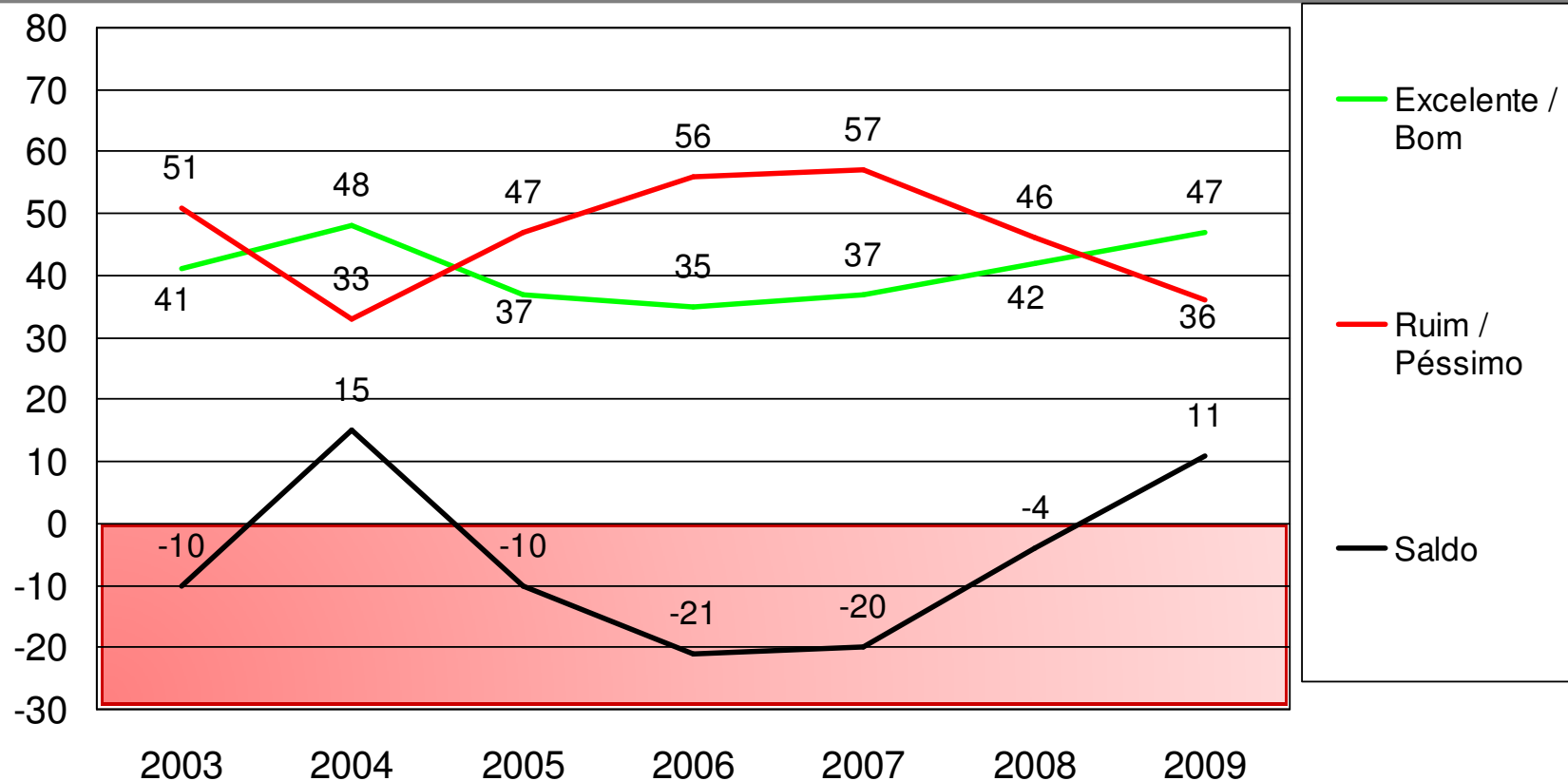
## Avaliação da Linha 11, Coral, Guaianazes-Estudantes Usuários



P.11. O meio é excelente, bom, ruim ou péssimo?



## Avaliação da Linha 12, Safira, Brás-Calmon Viana Usuários



P.11. O meio é excelente, bom, ruim ou péssimo?



## Avaliação da CPTM por Linha – Usuários

**Linha 7 - Rubi  
Luz- F. Morato**  
2007 – 36%  
2008 – 46%  
2009 – 43%

**Linha 8 - Diamante  
Julio Prestes – Itapevi**  
2007 – 57%  
2008 – 52%  
2009 – 47%

**Linha 9 - Esmeralda  
Osasco – Grajau**  
2007 – 62%  
2008 – 51%  
2009 – 67%

**Linha 10 - Turquesa  
Luz – R. G. da Serra**  
2007 – 65%  
2008 – 58%  
2009 – 63%

**Linha 12 – Safira  
Brás – Calmon Viana**  
2007 – 37%  
2008 – 42%  
2009 – 47%

**Linha 11 - Coral  
Guaianazes – Estudantes**  
2007 – 57%  
2008 – 45%  
2009 – 51%

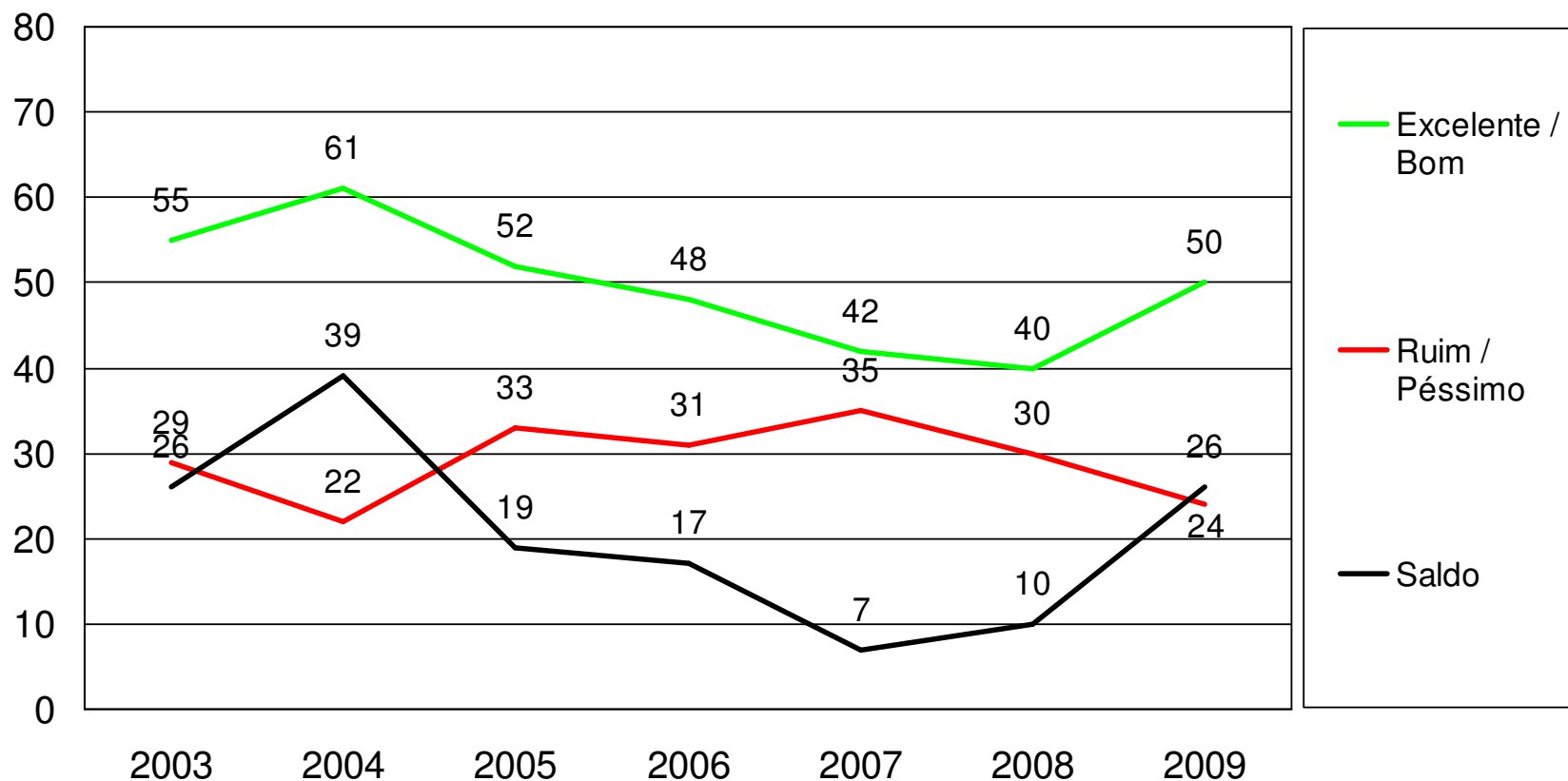
**Linha 11 - Coral  
Luz – Guaianazes**  
2007 – 60%  
2008 – 45%  
2009 – 57%



# AVALIAÇÃO DO ÔNIBUS MUNICIPAL



## Avaliação dos Ônibus Municipais da Capital - Usuários

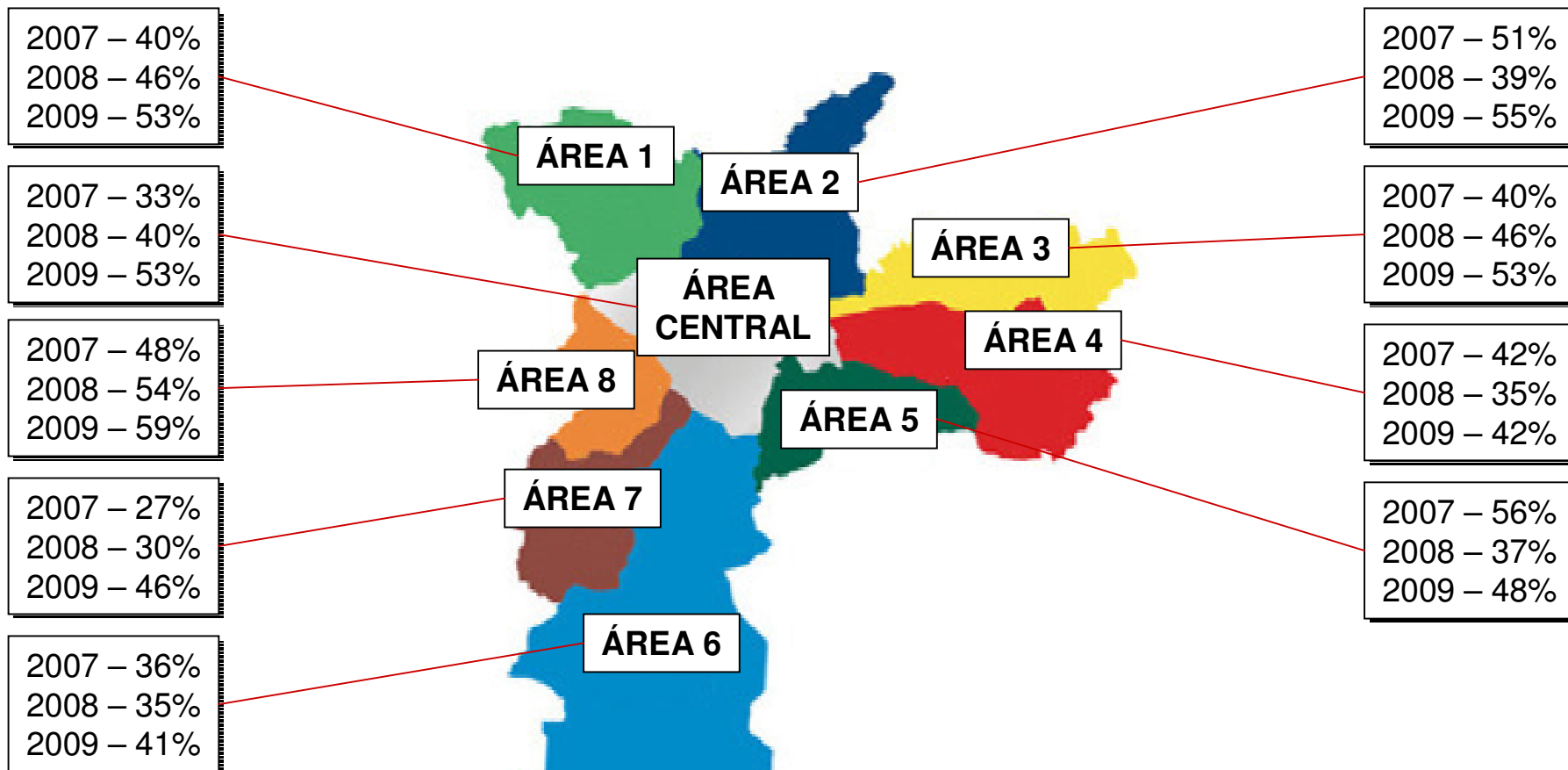


P.11. O meio é excelente, bom, ruim ou péssimo?





## Avaliação dos Ônibus Municipais por Área de Concessão - Usuários

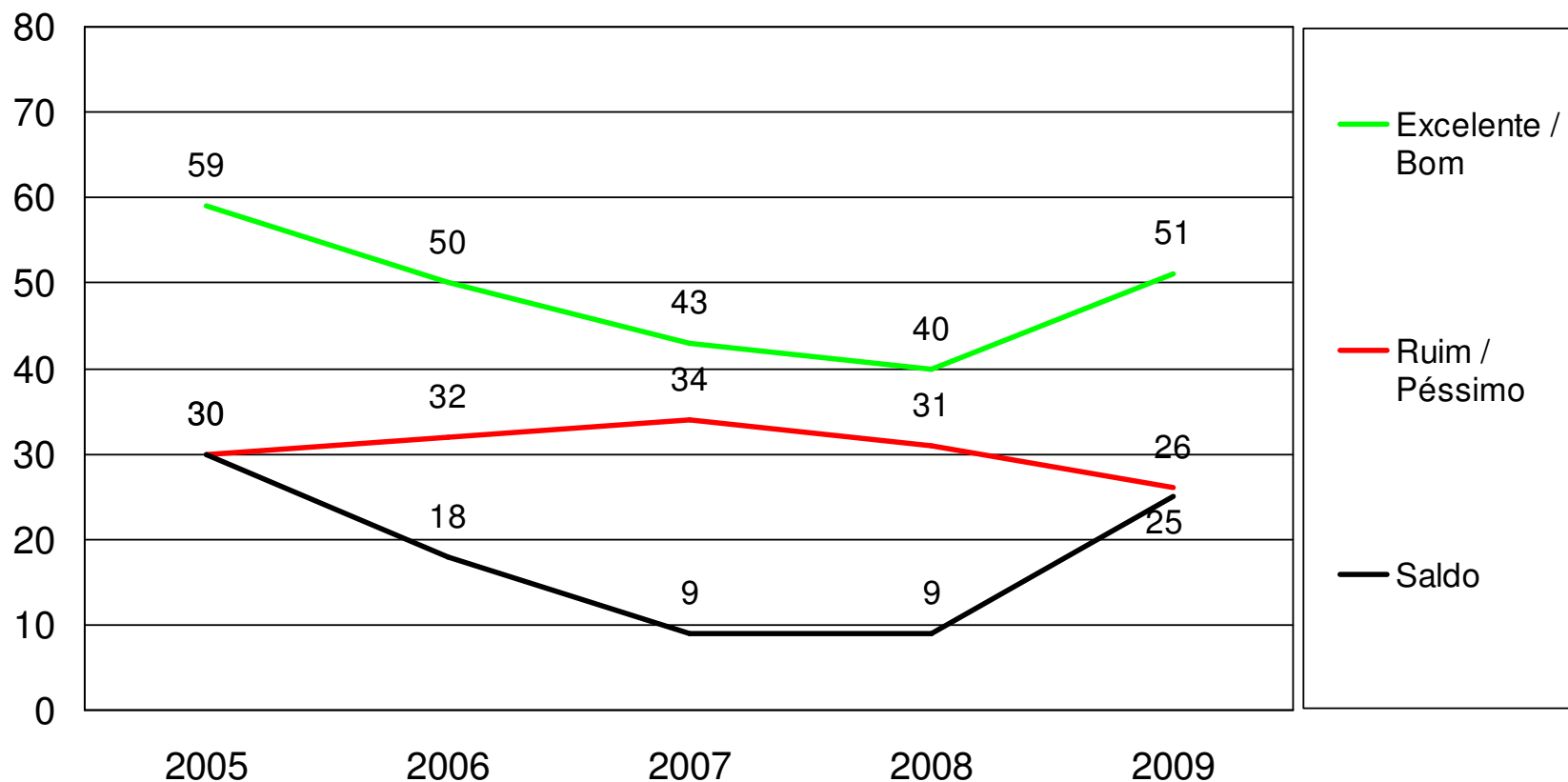




# AVALIAÇÃO DO MICROÔNIBUS



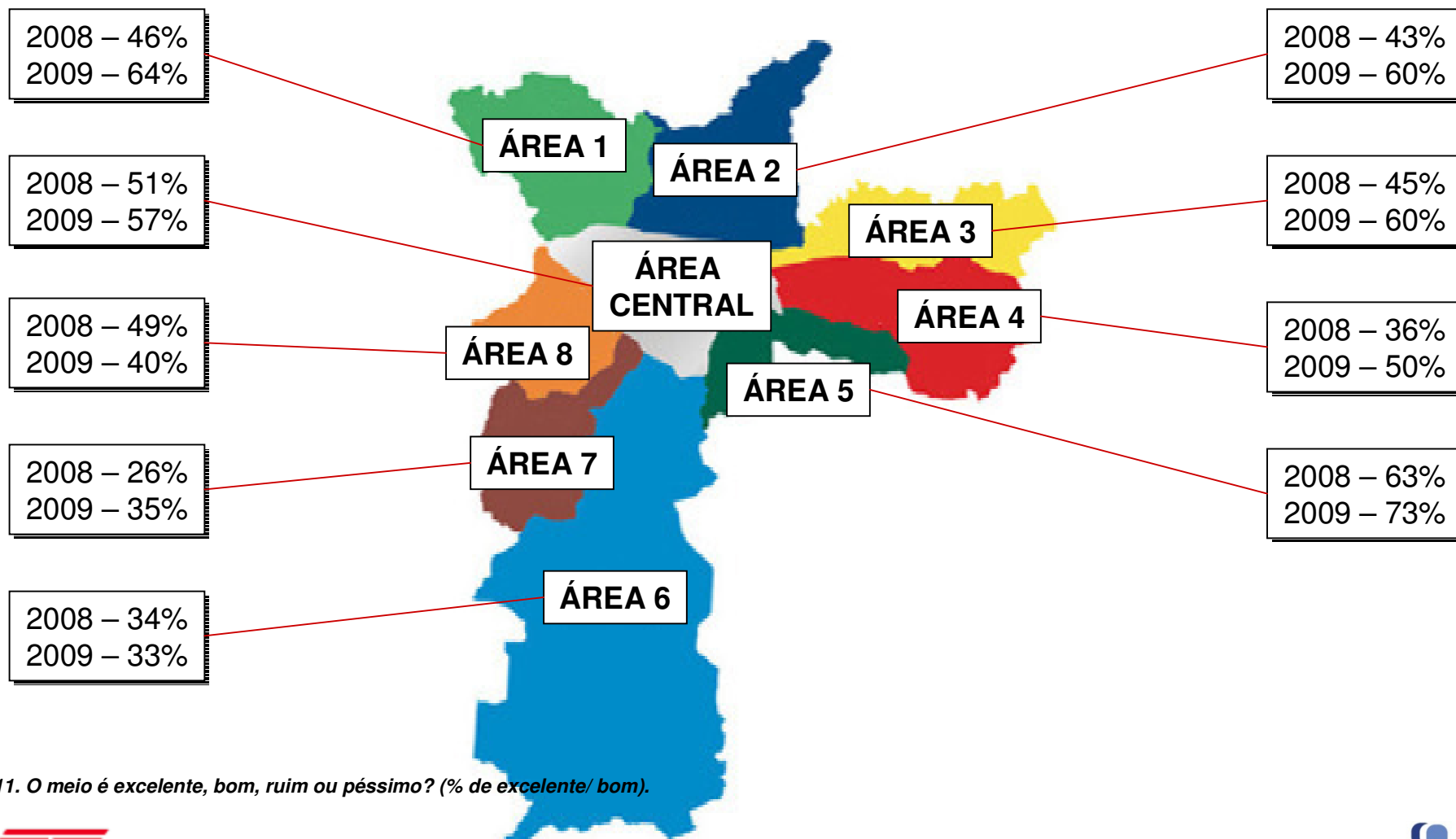
## Avaliação dos Microônibus da Capital - Usuários



P.11. O meio é excelente, bom, ruim ou péssimo?



## Avaliação dos Microônibus por Área de Concessão - Usuários



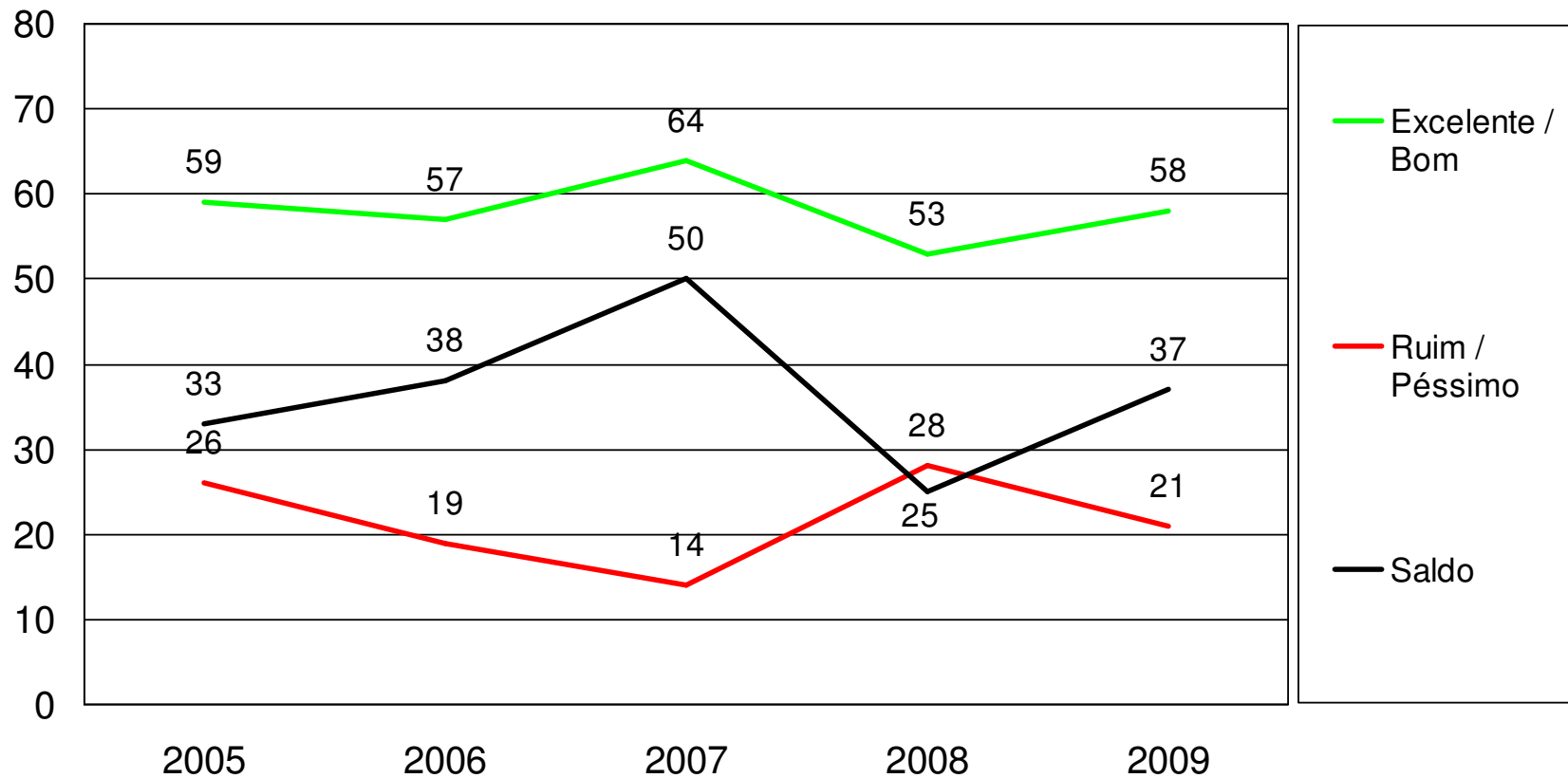
P.11. O meio é excelente, bom, ruim ou péssimo? (% de excelente/ bom).



# AVALIAÇÃO DO ÔNIBUS DOS CORREDORES



## Avaliação dos Ônibus nos Corredores – Usuários



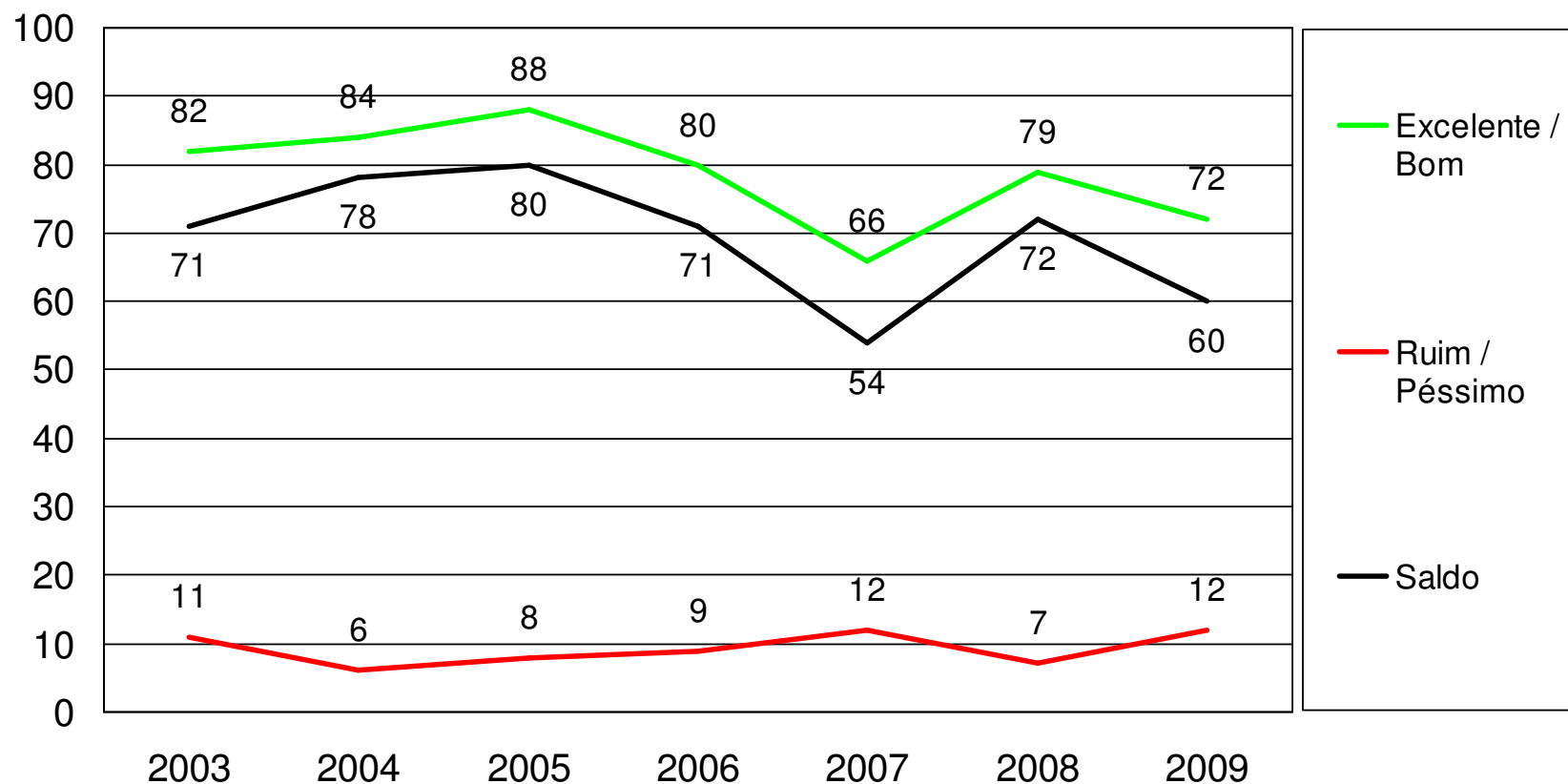
P.11. O meio é excelente, bom, ruim ou péssimo?



# AVALIAÇÃO DO CORREDOR SÃO MATEUS JABAQUARA



## Avaliação dos Ônibus do Corr. S. Mateus-Jabaquara – Usuários



P.11. O meio é excelente, bom, ruim ou péssimo?

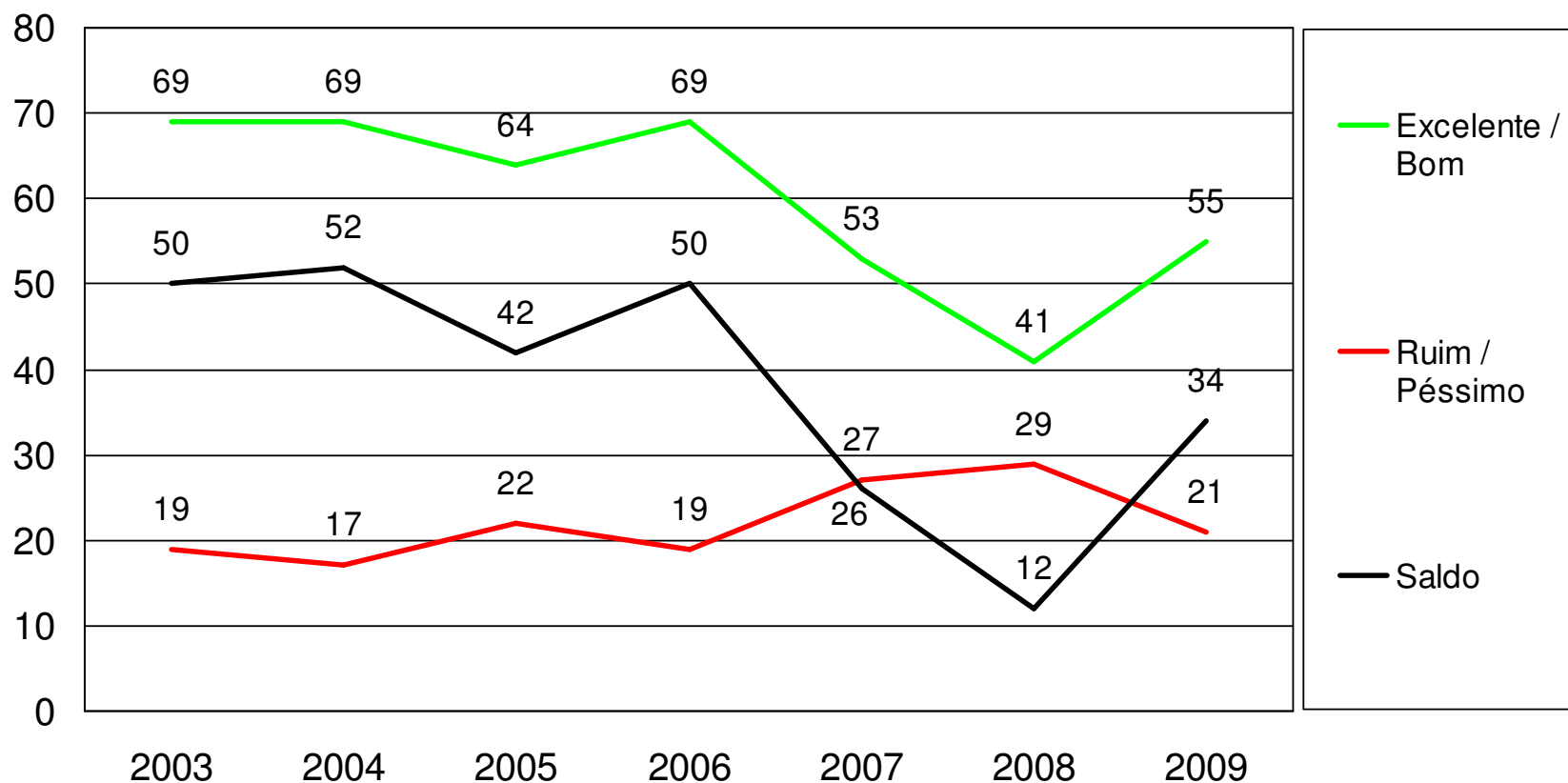




# AVALIAÇÃO DO ÔNIBUS METROPOLITANO



## Avaliação dos Ônibus Metropolitanos – Usuários



P.11. O meio é excelente, bom, ruim ou péssimo?



## Avaliação dos Ônibus Metropolitanos por Área de Concessão - Usuários

2007 – 61%  
2008 – 47%  
2009 – 58%

**ÁREA 2**

2007 – 48%  
2008 – 52%  
2009 – 48%

**ÁREA 3**

2007 – 51%  
2008 – 30%  
2009 – 43%

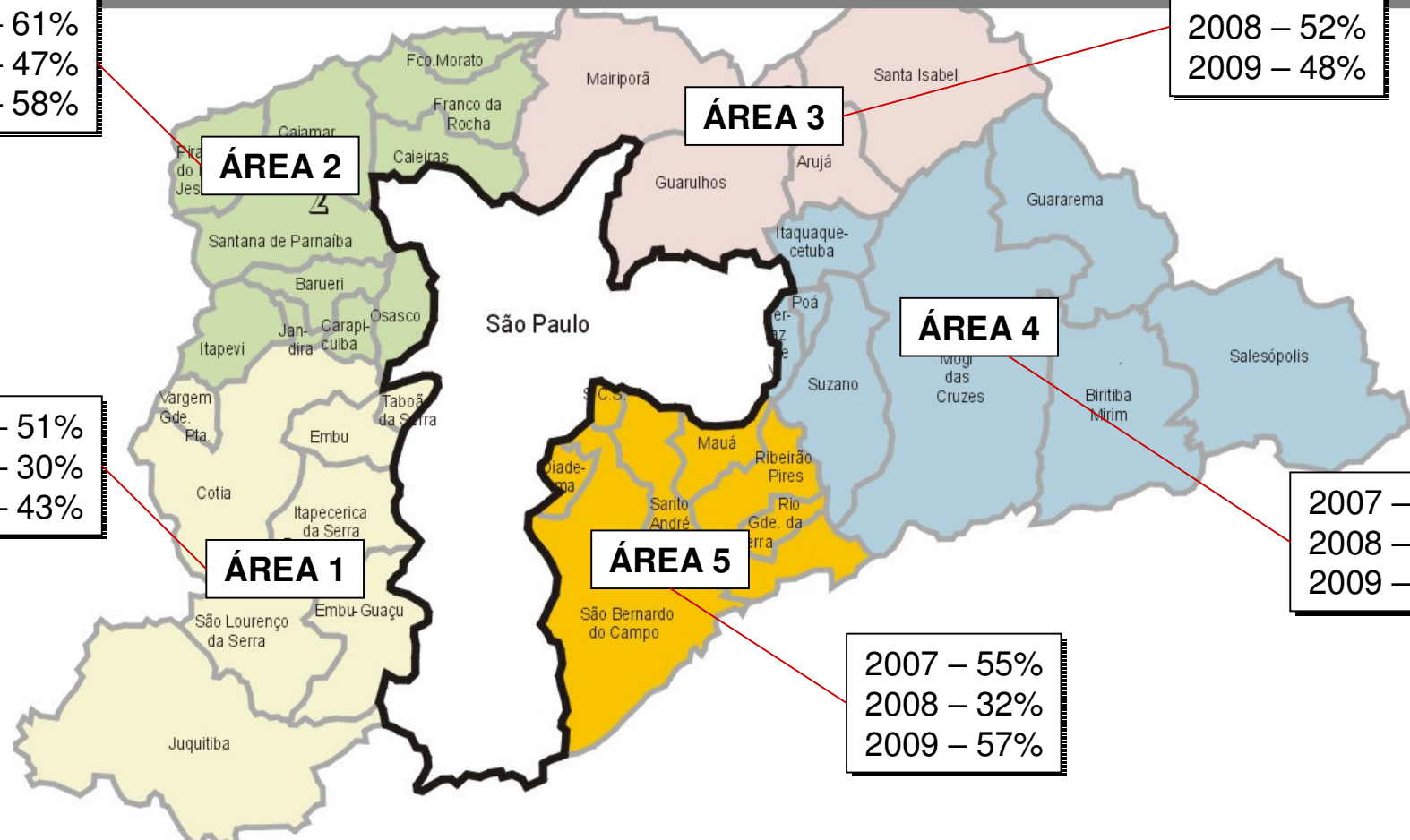
**ÁREA 1**

**ÁREA 4**

2007 – 43%  
2008 – 36%  
2009 – 53%

**ÁREA 5**

2007 – 55%  
2008 – 32%  
2009 – 57%



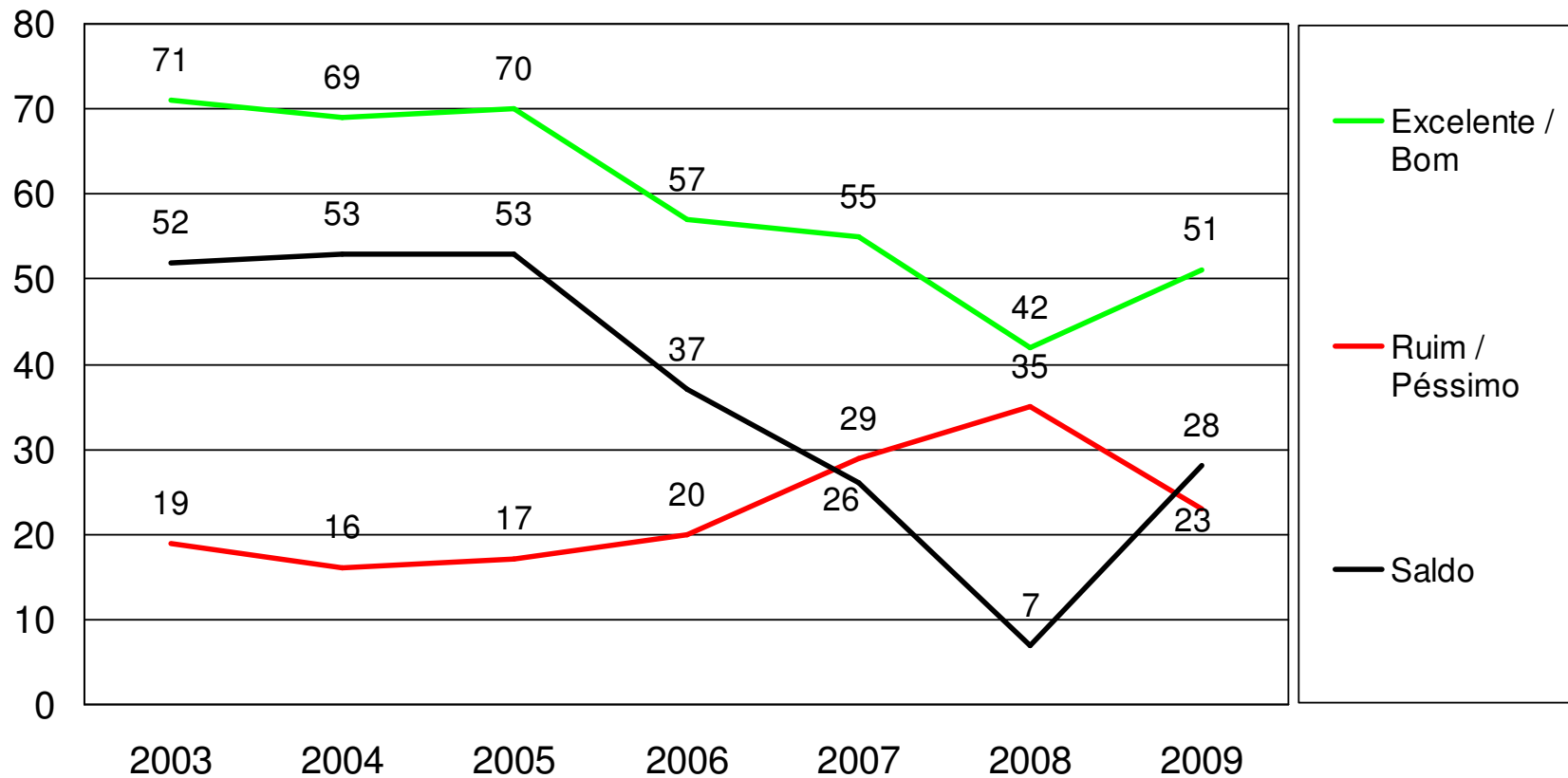
P.11. O meio é excelente, bom, ruim ou péssimo? (% de excelente/ bom).



# AVALIAÇÃO DO ÔNIBUS MUNICIPAL DE OUTRAS CIDADES



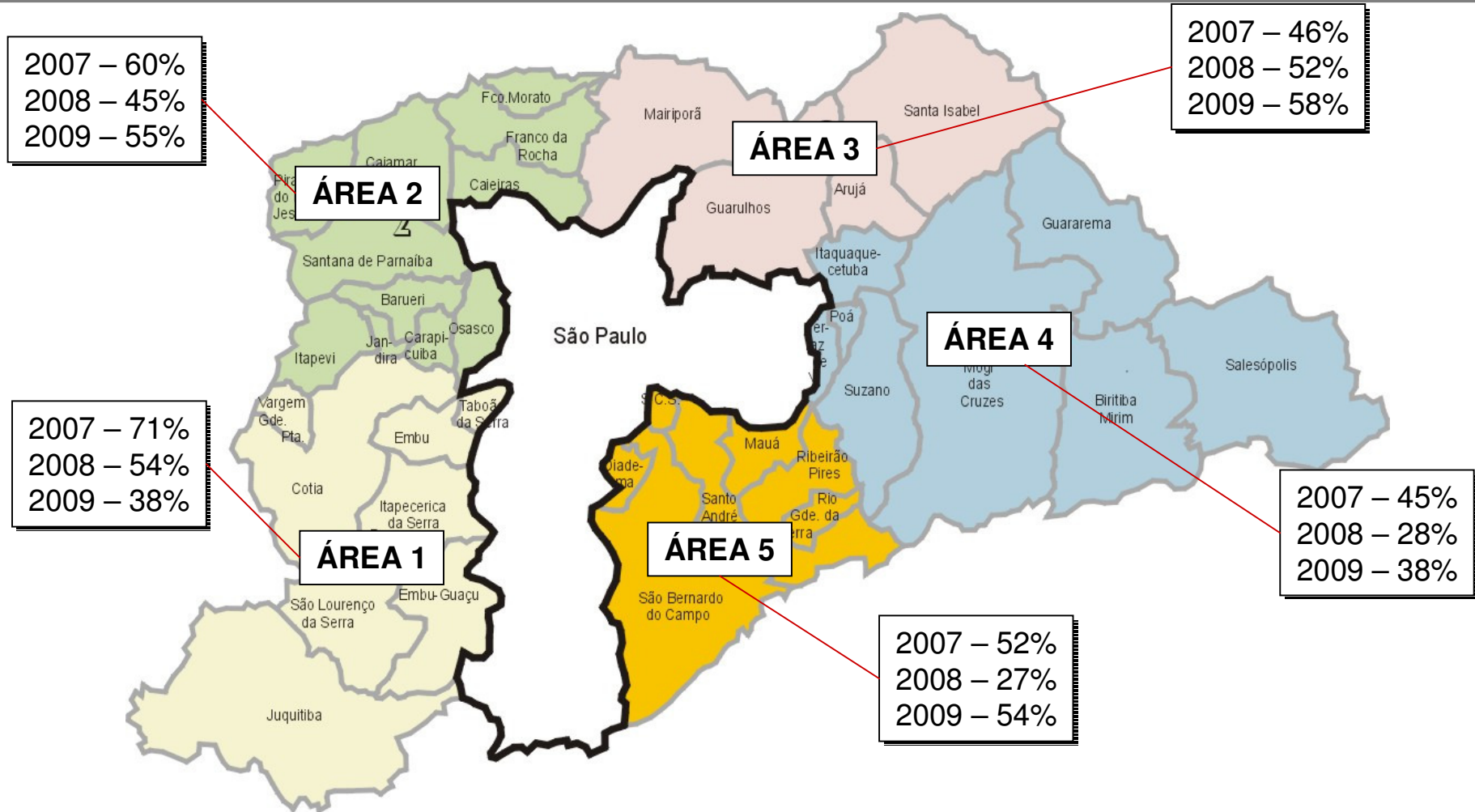
## Avaliação dos Ônibus de Outras Cidades – Usuários



P.11. O meio é excelente, bom, ruim ou péssimo?



## Avaliação dos Ônibus de Outras Cidades por Área – Usuários



# Agenda da apresentação

O perfil da amostra

O cidadão e os problemas urbanos

As prioridades e melhorias do transporte coletivo

Avaliação dos meios de transporte

**A percepção de preços dos transportes coletivos**

## Avaliação do Preço em Relação à Renda do Usuário (quanto maior o percentual, pior a avaliação)

Todos os meios melhoraram em relação a 2008, à exceção dos ônibus nos corredores da capital, que pioraram 2% em relação a 2008.

Preço caro / muito caro em relação ao que ganha (% sobre clientes de cada meio)	2003	2004	2005	2006	2007	2008	2009
Ônibus municipal da capital	81	69	73	58	73	65	63
Ônibus nos corredores da capital			72	54	77	55	57
Microônibus na capital		69	71	56	75	67	61
Ônibus metropolitano	78	75	75	69	77	78	77
Expresso Tiradentes							40
Ônibus Corr. S. Mateus-Jabaquara	76	67	70	68	71	70	67
Ônibus municipal de outra cidade	76	71	73	69	78	77	76
CPTM	77	64	62	58	64	70	62
Metrô	74	67	63	47	60	61	57

P.12. Eu gostaria que o(a) Sr.(a) pensasse no preço dos meios de transporte.... Qual dessas frases melhor descreve o preço do (TRANSPORTE). O meio é muito caro, um pouco caro, nem caro, nem barato, um pouco barato, muito barato ?



# Evolução Geral 2008-09

Avaliação (% de valiações excelente/ bom)		2008	2009
	Metrô	82	82
	CPTM	48	50
	Ônibus Municipal da capital	40	50
	Microônibus na capital	40	51
	Ônibus nos corredores da capital	53	58
	Expresso Tiradentes	76	76
	Ônibus corredor São Mateus Jabaquara	79	72
	Ônibus Metropolitano	41	55
	Ônibus Municipal de outra cidade	42	51

Realizado por:



com exclusividade para:

