



Sindicato das Empresas de Transporte Coletivo Urbano de Passageiros de São Paulo.

DADOS DO SISTEMA ESTRUTURAL.

PASSAGEIROS TOTAIS

1,7 Bilhões/ano

EQUIVALENTES

880 Milhões/ano



DADOS DO SISTEMA ESTRUTURAL.

QUILOMETRAGEM

615 Milhões/ano

MEIA VIAGEM

27 Milhões/ano



DADOS DO SISTEMA ESTRUTURAL.

FROTA OPERACIONAL

8.300 VEÍCULOS

LINHAS

620

IDADE MÉDIA

5,5 ANOS



RESPONSABILIDADE AMBIENTAL

❖ TRÊS FISCALIZAÇÕES DE EMISSÃO DE FUMAÇA

PRETA:

✓ *SPTRANS*

✓ *CETESB*

✓ *SVMA - CONTROLAR*

❖ *DIESEL ELETRÔNICO*

❖ *ÁLCOOL*

❖ *BIODIESEL*

INCLUSÃO SOCIAL

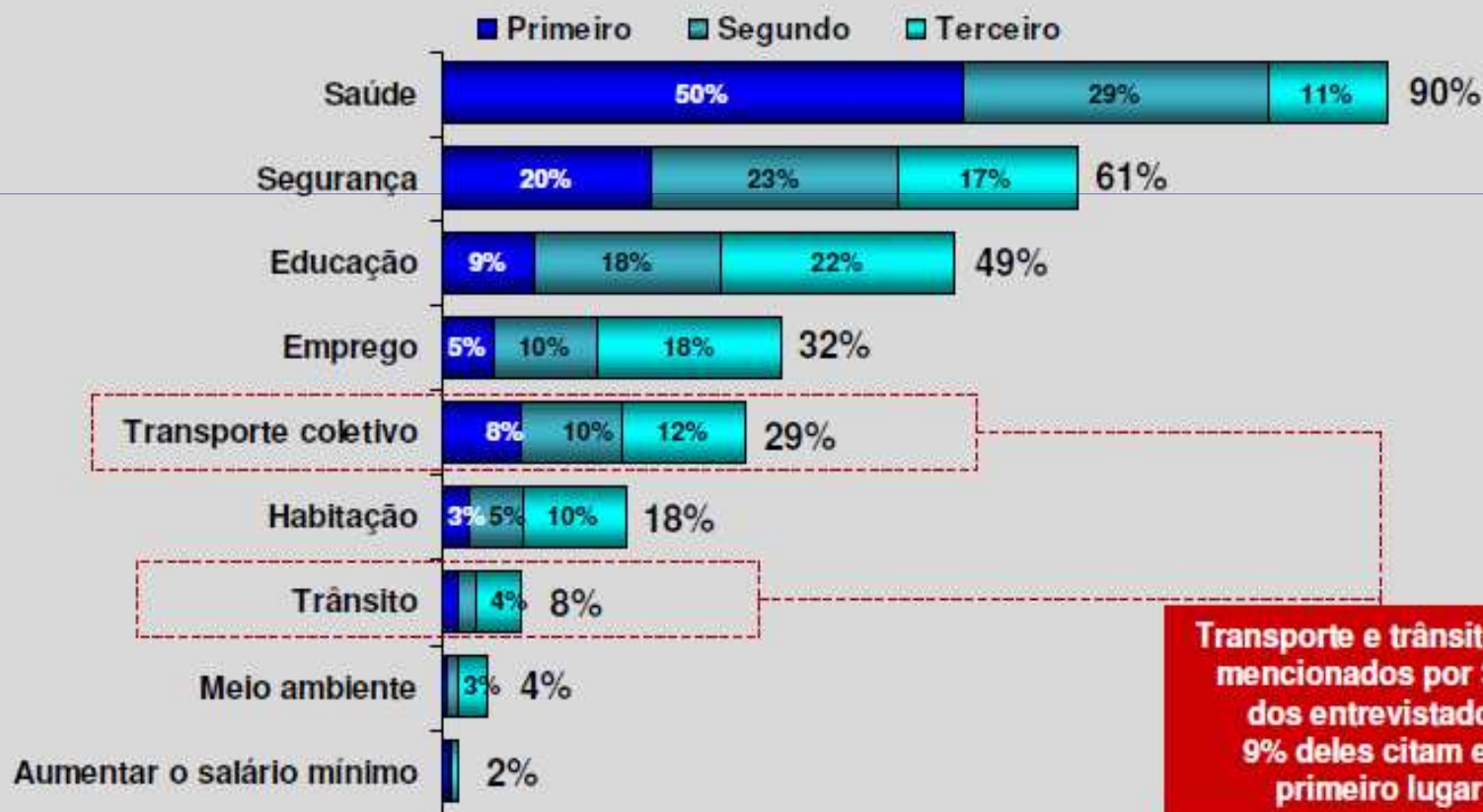
❖ GRATUIDADES:

- ✓ *IDOSOS*
- ✓ *DEFICIENTES FÍSICOS*
- ✓ *INTEGRAÇÕES NO SISTEMA*
- ✓ *ESTUDANTES*

❖ *35 MIL EMPREGOS DIRETOS E 160 MIL INDIRETOS*

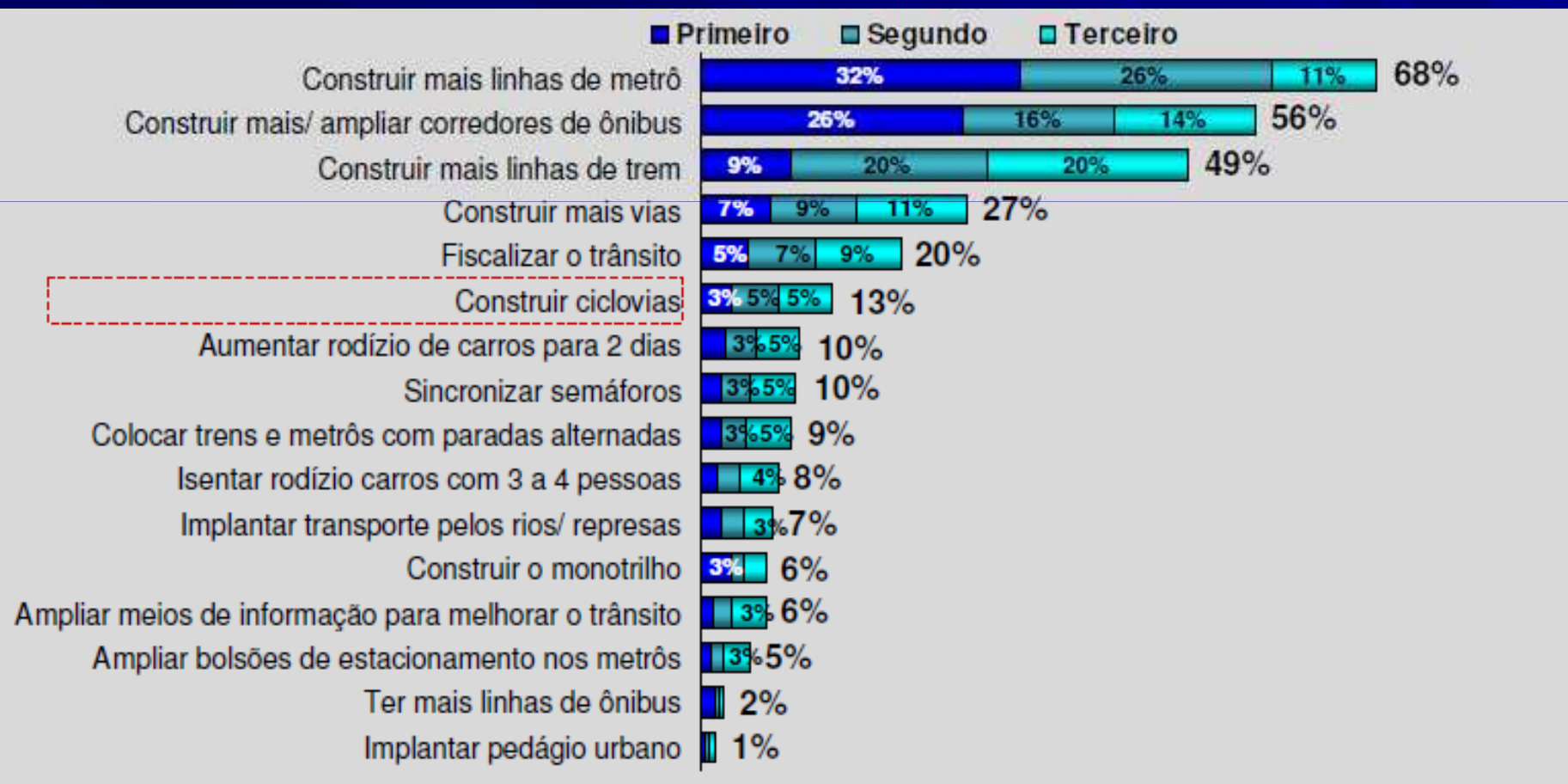
PESQUISA IMAGEM DOS TRANSPORTES RMSP 2010

Prioridades Governamentais



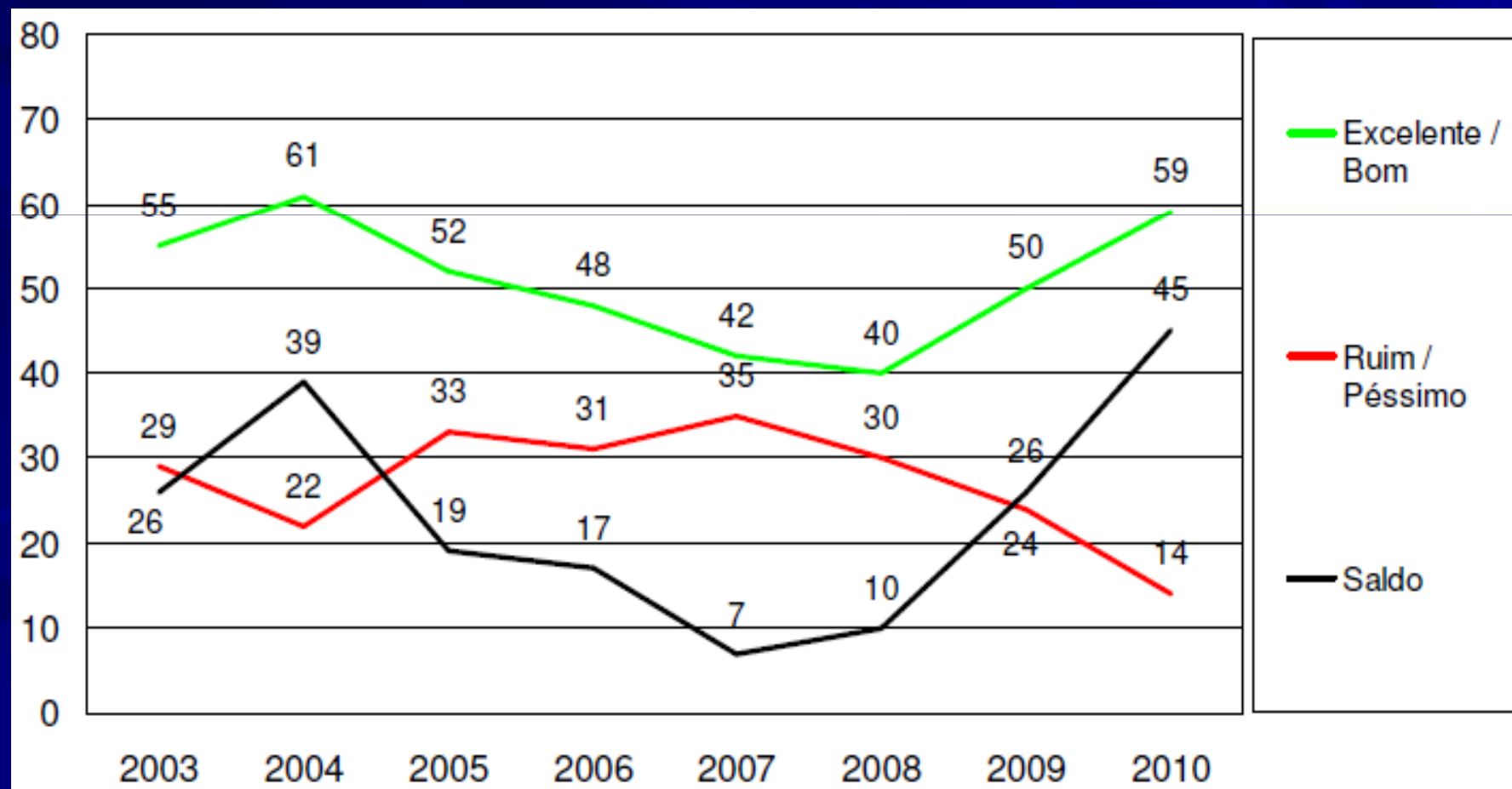
PESQUISA IMAGEM DOS TRANSPORTES RMSP 2010

MELHORIAS



PESQUISA IMAGEM DOS TRANSPORTES RMSP 2010

Avaliação dos Ônibus Município de São Paulo



PESQUISA IMAGEM DOS TRANSPORTES RMSP 2010

Principais Problemas relacionados ao ônibus da Capital

- ✓ Pegar Trânsito
- ✓ Demora para passar
- ✓ Tempo de Viagem Demorado



Piores Trânsitos do Mundo

Bangcoc, na Tailândia

Pequim e Xangai, na China

Cairo, no Egito

Calcutá e Chennai, na Índia

Jakarta, na Indonésia

São Paulo, no Brasil

Cidade do México, no México

Fonte: NTU Urbano – ed. 128

vejasp.com
m.vejasp.com.br
6 de abril de 2011

ESPECIAL
TRÂNSITO

Abri
PARTE INTEGRANTE DE VIDA
ANO 44 Nº 14 SÃO PAULO SER
VEICULA SEMIPREMIANTE

014

TESTE 1
ESTÁTUA
8 km/h no pico da tarde de um hotel nos Jardins a Congonhas

TESTE 2
PEGA-PEGA
Nosso repórter andou mais rápido a pé na Rebouças, às 6 da tarde, do que de carro

TESTE 3
QUEIMADA
A 23 de Maio congestionada consome o triplo de combustível

TESTE 4
CIRANDA, CIRANDINHA
E o Kassab? Enquanto ele troca de partido, o paulistano sofre para trocar de marcha

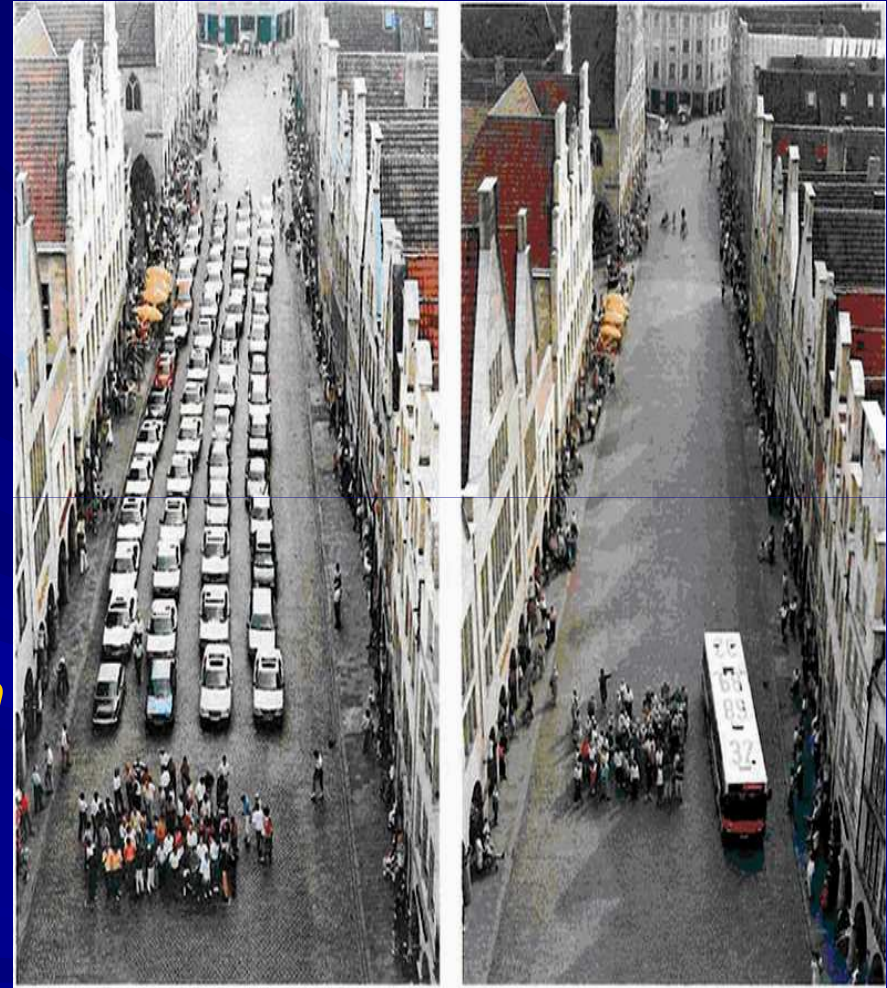


Maximus, da Estrela: ele atinge até 17 km/h

É BRINCADEIRA!
Estamos andando na velocidade de um carrinho de controle remoto

Razões dos Congestionamentos

- ❖ *Falta de investimentos e subsídios ao transporte público urbano*
- ❖ *Incentivo ao transporte individual*
- ❖ *Excesso de veículos nas ruas*
- ❖ *Infra-estrutura urbana precária*
- ❖ *Falta de planejamento urbano*



Transporte Coletivo Público x Trânsito

CORREDORES EXCUSIVOS

✓ TÍMIDOS

✓ MUITAS INTERFERÊNCIAS

✓ EXCLUSIVOS ??????????????????

ALGUMAS MEDIDAS

- ❖ **Ampliação do Número de Corredores Exclusivos**
- ❖ **Programa Permanente de Priorização Viária**
- ❖ **Programa Permanente de Adequação de Oferta**

O BRT COMO ALTERNATIVA

Sistema de Transporte Rápido por Ônibus

"*Bus Rapid Transit*"

Sistema de transporte coletivo de alto desempenho e qualidade que utiliza veículos sobre pneus e opera na superfície viária. O principal atributo de um bom BRT reside na letra R (de Rápido).

Este sistema vem sendo adotado por grandes cidades em todo o mundo, como Quito, Bogotá, Londres, Johannesburgo, Istambul, Teerã, Nova Dehli, Beijing, Los Angeles, Cidade de México e São Paulo.



CARACTERÍSTICAS DO BRT

Alto Desempenho

**Menor
Interferência**

**Ultrapassagens nas
Estações**

Pavimentação Compatível

**Sistema de Cobrança
Ágil**



CARACTERÍSTICAS DO BRT

Veículos sob
pneus de média
capacidade

Articulados e
Biarticulados

Várias portas e piso
em nível com as
plataformas

Acessíveis



CARACTERÍSTICAS DO BRT

Estações bem dimensionadas

Embarque em nível

Segurança e proteção contra interpéries

Acessíveis



CARACTERÍSTICAS DO BRT

Sistema de
Informação ao
Usuário

Sistema de Tráfego
Inteligente

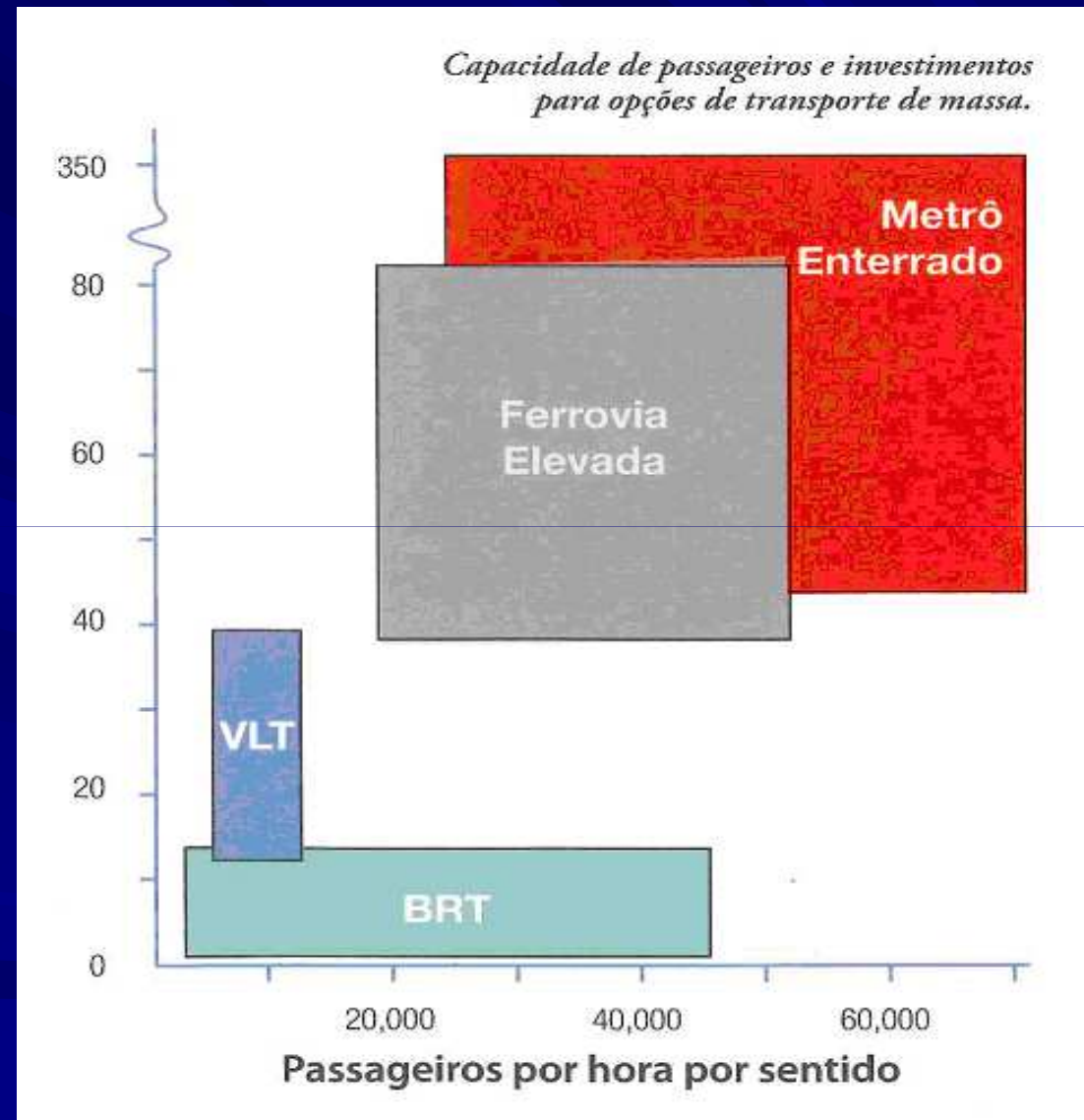
Marketing



Capacidade e Investimentos - BRT

	BRT	METRÔ
Capacidade Pass/h/sentido	5 a 40 mil	40 a 80 mil
Custo do Investimento US\$ Milhões/km	5 a 15	100 a 110

Capacidade e Investimentos - BRT



Fonte: Manual BRT - pág. 79 - Secretaria Nacional de Transporte e da Mobilidade - Ministério das Cidades

Capacidade e Investimentos - BRT

Linha	Tipo	Número de viagens (passageiro/hora*sentido)
Hong Kong Subway	Metrô	80.000
São Paulo, Linha 1	Metrô	60.000
Mexico City, Linha B	Metrô	39.300
Santiago, Linha La Moneda	Metrô	36.000
Londres, Linha Victoria	Metrô	25.000
Buenos Aires, Linha D	Metrô	20.000
Bogotá, TransMilenio	BRT completo	45.000
São Paulo, Corredor Santo Amaro	BRT-leve	34.910
Porto Alegre, Corredor Assis Brasil	BRT-leve	28.000
Curitiba, Eixo Sul	BRT sem ultrapassagem	10.640
Manila MRT-3	Trem Elevado	26.000
Bangkok, SkyTrain	Trem Elevado	22.000
Kuala Lumpur, Monotrilho	Monotrilho	3.000
Tunis	VLT	13.400

CORREDORES ANUNCIADOS E NÃO CONSTRUÍDOS

Corifeu/Jaguaré/Faria Lima - extensão 14,4 km.

Indianópolis/Brasil/Sumaré - extensão 18,7

Berrini - extensão 18,7 km

Brás Leme - extensão 4 km.

São Miguel/Celso Garcia/Centro - extensão 13 km

CORREDORES ANUNCIADOS E NÃO CONSTRUÍDOS

Atualmente há um projeto para construção de um corredor ligando o Itaim Paulista ao Centro, passando pela av. Celso Garcia, cuja extensão é cerca de 34 km.

*Ninguém cometeu maior engano
do que aquele que não fez nada
porque podia fazer pouco.*

Edmundo Burke, filósofo 1729-1797

